

# E-Mail-Clients

Anleitungen zum Einrichten von E-Mail-Konten welche auf einem propeller E-Mail-Server liegen in den gängigsten E-Mail-Clients

Unter <https://ra.propeller.de/SOGO> kann der propeller Webmailer erreicht werden. Dieser stellt einen E-Mail-Client mit vollem Funktionsumfang im Browser bereit.

- [Apple Mail](#)
- [iOS Mail](#)
- [Outlook](#)
- [Thunderbird](#)

# Apple Mail

## Einrichtung eines propeller-Postfachs in Apple Mail

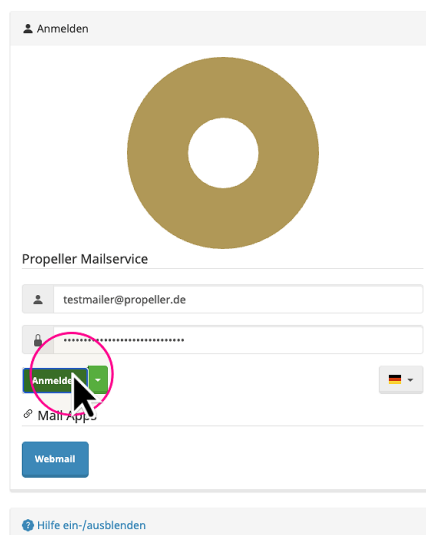
Die Postfächer, die wir Ihnen bereitstellen, können entweder manuell mittels der Konfigurationsdaten eingerichtet werden oder komfortabler über ein Konfigurationsprofil, welches wir Ihnen bereitstellen.

### Einrichtung eines Postfachs in Apple Mail mittels Konfigurationsprofil

#### 1. Klick auf "Anmelden"

Zunächst benötigen Sie das Konfigurationsprofil für Ihr Mailpostfach. Melden Sie sich hierzu zuerst unter **<https://ra.propeller.de>** über die Weboberfläche des Mailservers an.

Verwenden Sie als Zugangsdaten Ihre vollständige E-Mail-Adresse als Benutzername sowie das zugehörige Passwort des Postfachs.



[Impressum & nzc; Datenschutz](#)

#### 2. Download der Konfiguration für Apple-Geräte

Scrollen Sie nach dem Login auf der ersten Seite, auf der Sie sich befinden (Reiter "Mailbox" -> "Allgemein"), nach unten, bis Sie zu dem Abschnitt "**Apple-Verbindungsprofil mit App-Passwort:**" gelangen und klicken Sie dort auf den Link "**E-Mail**". Wenn Sie zudem die Kalender- und Adressbuchfunktionalität des Postfachs verwenden möchten, können Sie alternativ auch auf den Link "**E-Mail, Kalender und Adressbücher**" klicken.

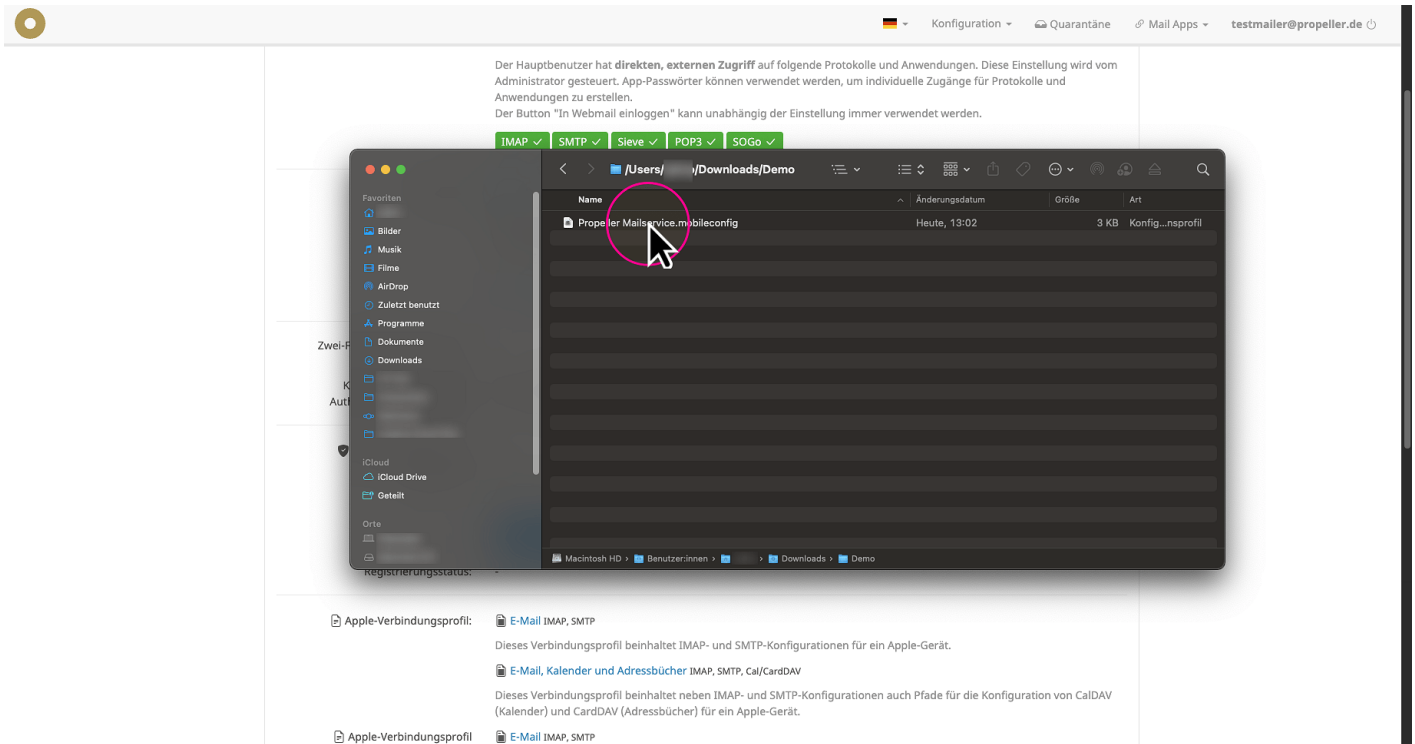
Mit Klick auf den Link wird ein Apple-Profil inklusive Passwort erstellt und heruntergeladen.

The screenshot shows the 'Authentifizierungsmethode:' section of the configuration page. It features a 'Registrierte FIDO2-Gerät' button and a table of 'Apple-Verbindungsprofil:' entries. The table has columns for 'ID' and 'Aktion'. The first entry is 'E-Mail, Kalender und Adressbücher IMAP, SMTP, Cal/CardDAV'. The second entry is 'E-Mail, Kalender und Adressbücher IMAP, SMTP, Cal/CardDAV'. The third entry is 'E-Mail, Kalender und Adressbücher IMAP, SMTP, Cal/CardDAV'. A red circle highlights the 'E-Mail, Kalender und Adressbücher IMAP, SMTP, Cal/CardDAV' link in the third entry. Below the table, there are links for '[Konfigurationsanleitungen für E-Mail-Programme und Smartphones anzeigen]' and '[Zeige aktiven Filter des Benutzers]'. At the bottom, there is a section for 'Kürzlich erfolgreiche Verbindungen' with a 'Login-Historie' button and the text 'Keine letzte UI-Anmeldung gespeichert'.

### 3. Öffnen der Konfigurationsdatei

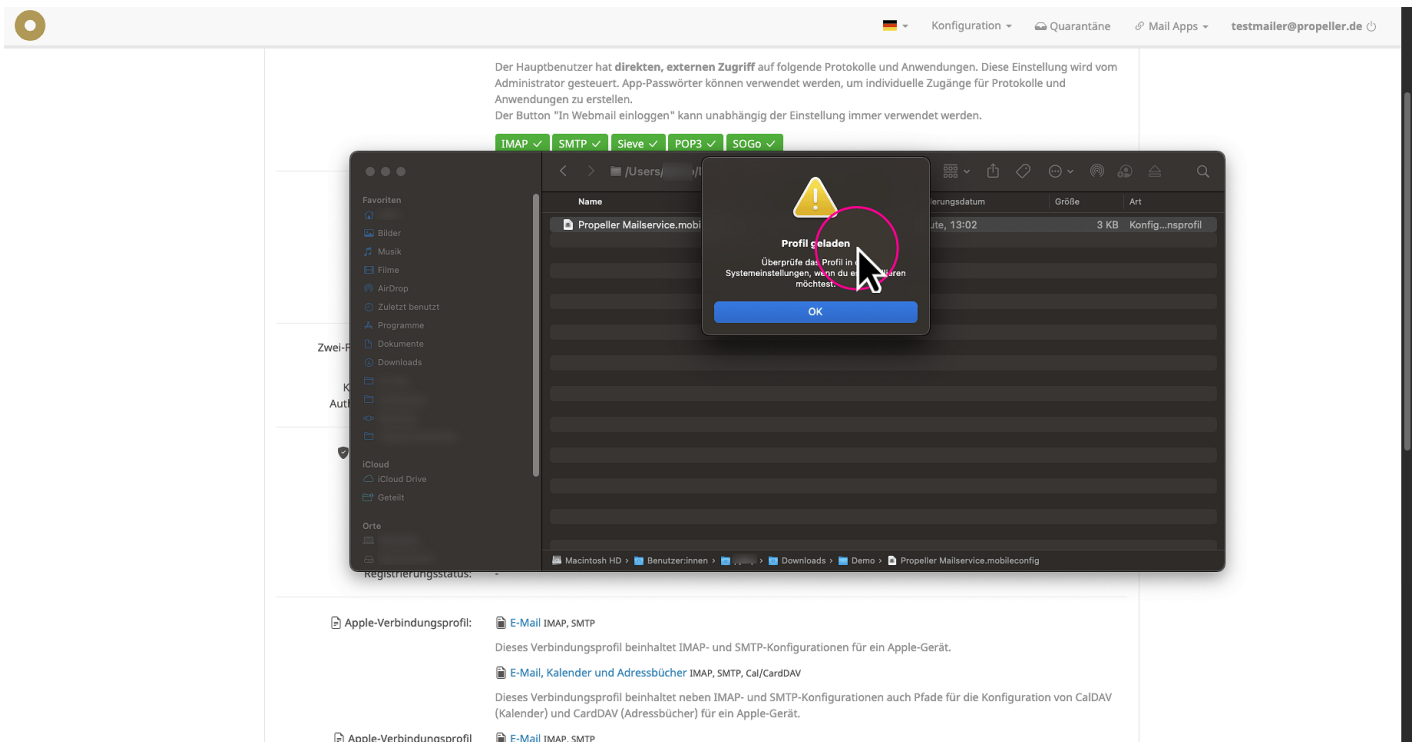
Wechseln Sie nun im Finder zur heruntergeladenen Datei (standardmäßig befindet sich diese im Ordner "Downloads") mit dem Namen "**Propeller Mailservice.mobileconfig**" und öffnen Sie diese per Doppelklick.

**WICHTIG:** Geben Sie die Datei niemals an Dritte weiter, da sie das Passwort für das Postfach beinhaltet und somit vollen Zugriff auf Ihr Postfach ermöglicht.



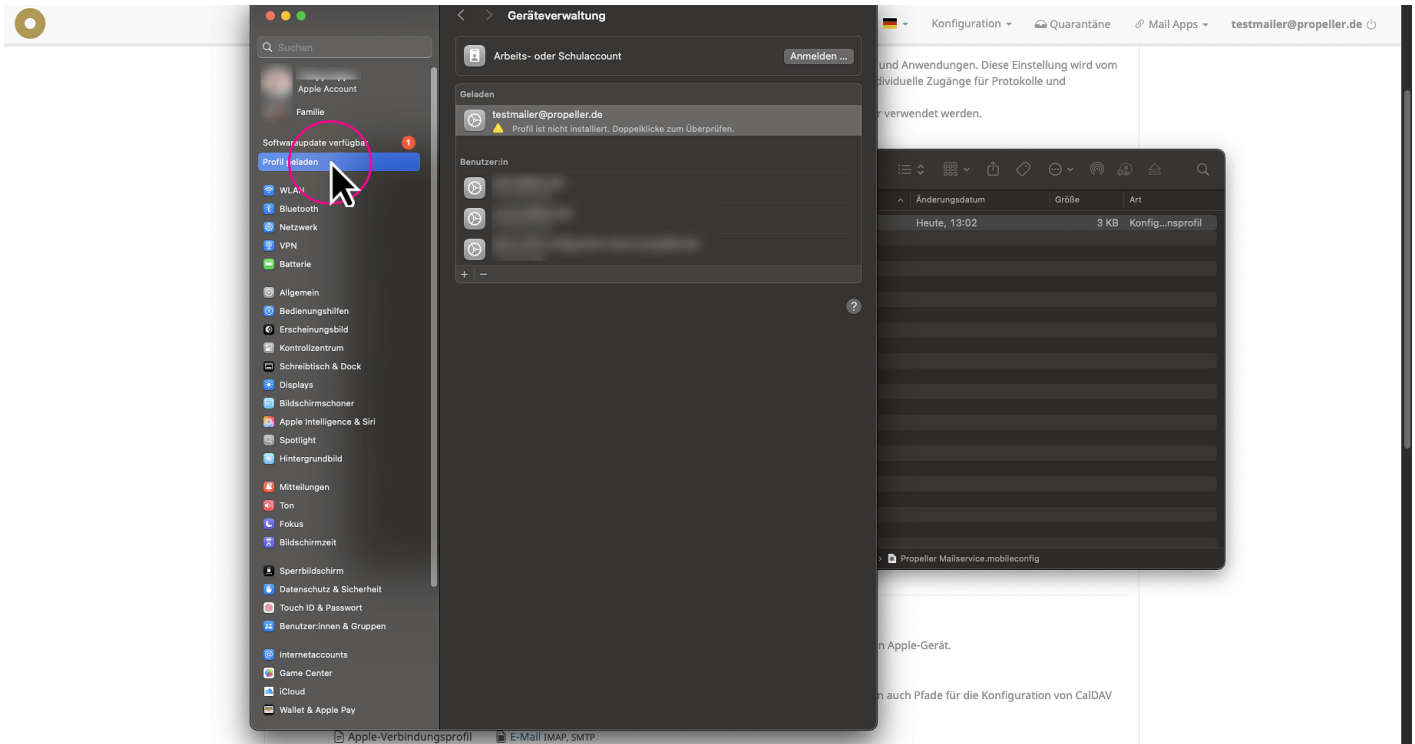
## 4. Profil geladen

Sie erhalten einen Hinweis, dass das Profil geladen wurde und nun in den Systemeinstellungen installiert bzw. aktiviert werden muss.



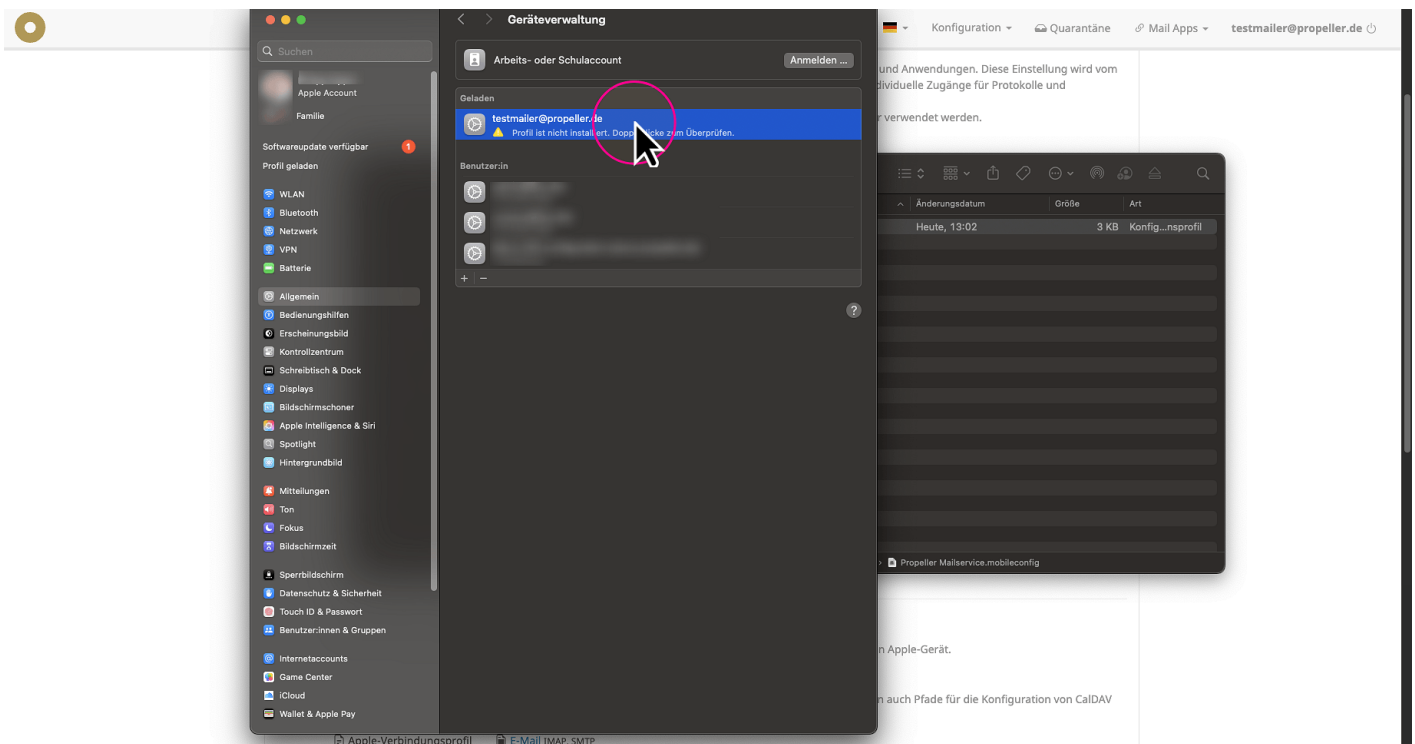
## 5. Wechsel in die Systemeinstellungen

Wenn Sie nun die Systemeinstellungen öffnen, finden Sie dort in der Seitenleiste den neuen Punkt **"Profil geladen"**. Klicken Sie darauf, um zur Geräteverwaltung zu gelangen.



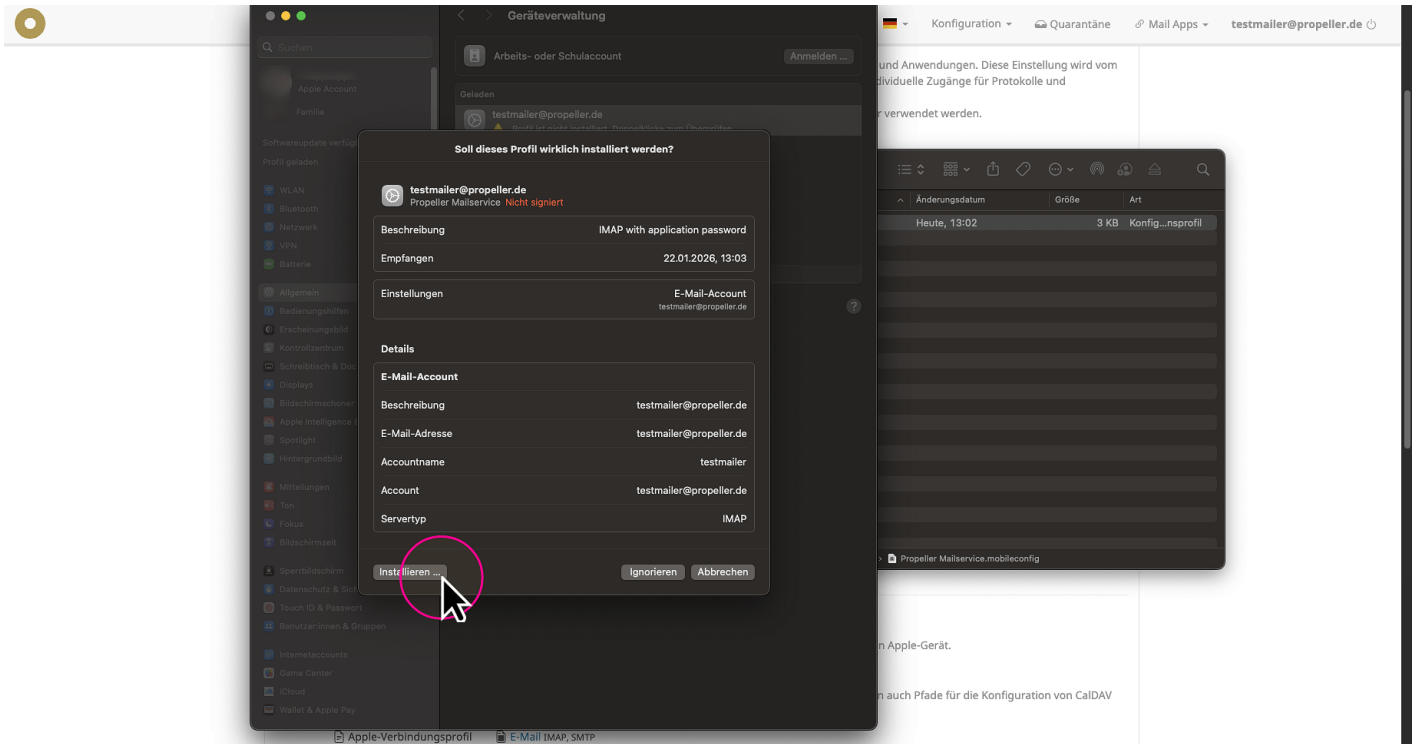
## 6. Profil öffnen

Doppelklicken Sie auf das neu geladene Profil.



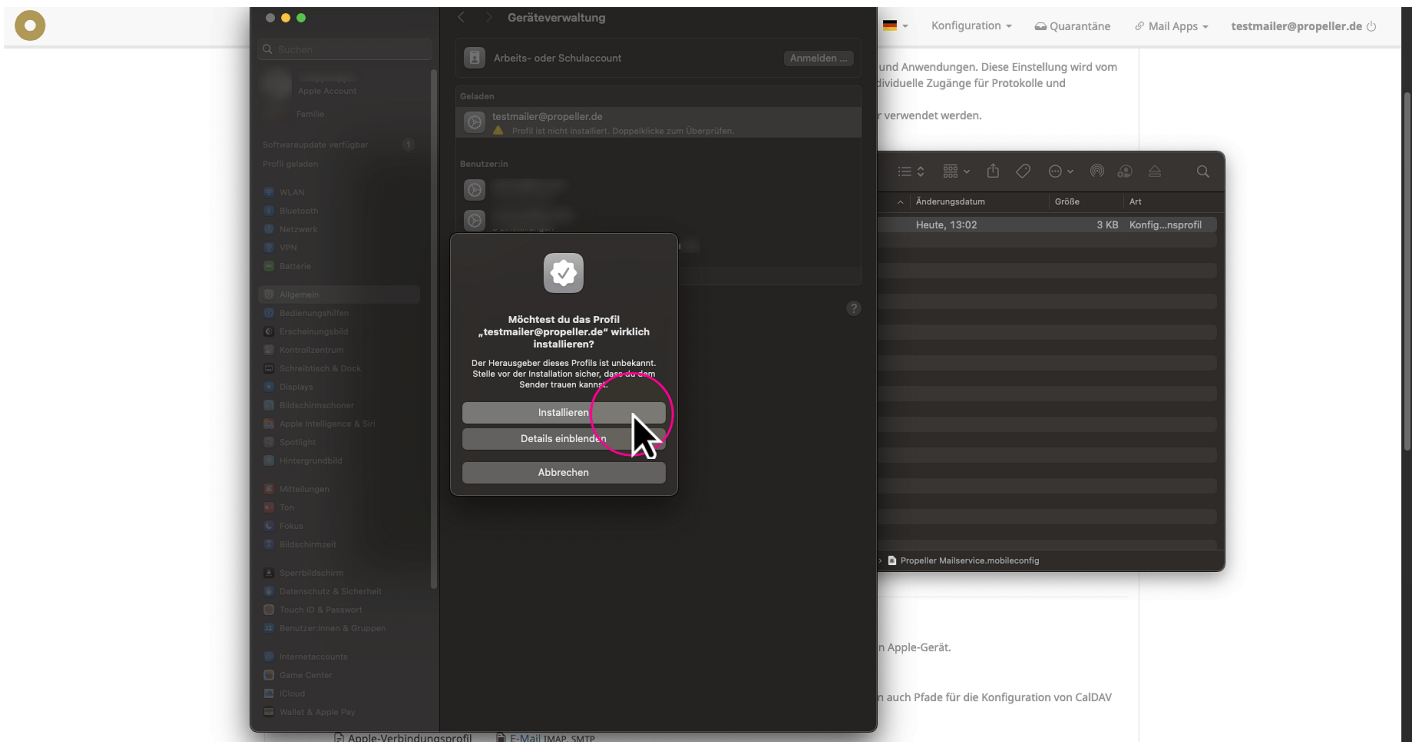
## 7. Klick auf "Installieren ..."

Es öffnet sich ein Fenster, in dem die Informationen des Konfigurationsprofils aufgelistet werden. Wählen Sie nun **"Installieren"** aus.



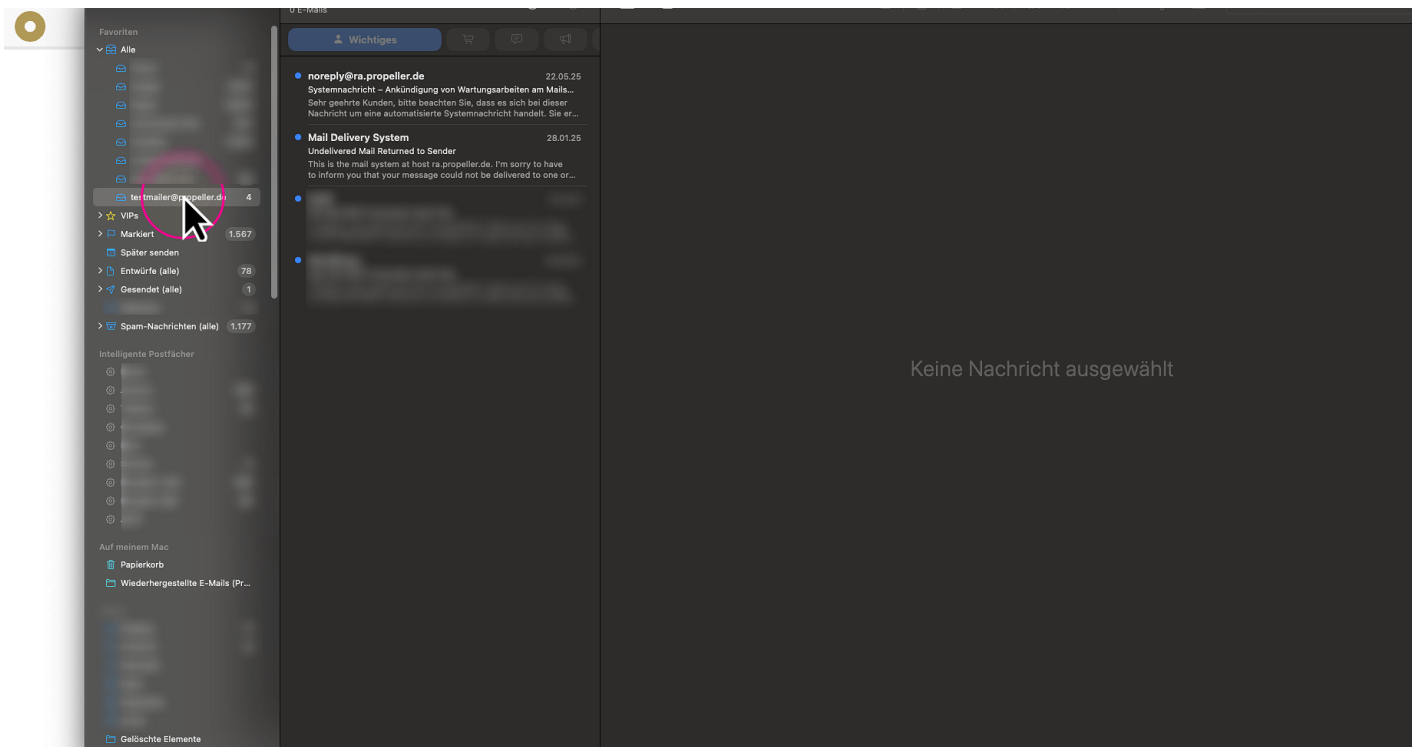
## 8. Klick auf "Installieren"

Bestätigen Sie die Installation abschließend erneut mit **"Installieren"**, wenn der Hinweis erscheint, dass der Herausgeber des Profils nicht bekannt ist.



## 9. Wechsel zu Apple Mail

Damit ist das Postfach vollständig eingerichtet; Sie müssen nichts weiter tun. Sie können das Postfach nun ganz normal in Apple Mail verwenden. Die zuvor geladene Konfigurationsdatei in Ihrem Download-Ordner können Sie nun entfernen (in den Papierkorb verschieben).



## Einrichtung Apple Mail Postfach mittels manueller Konfiguration

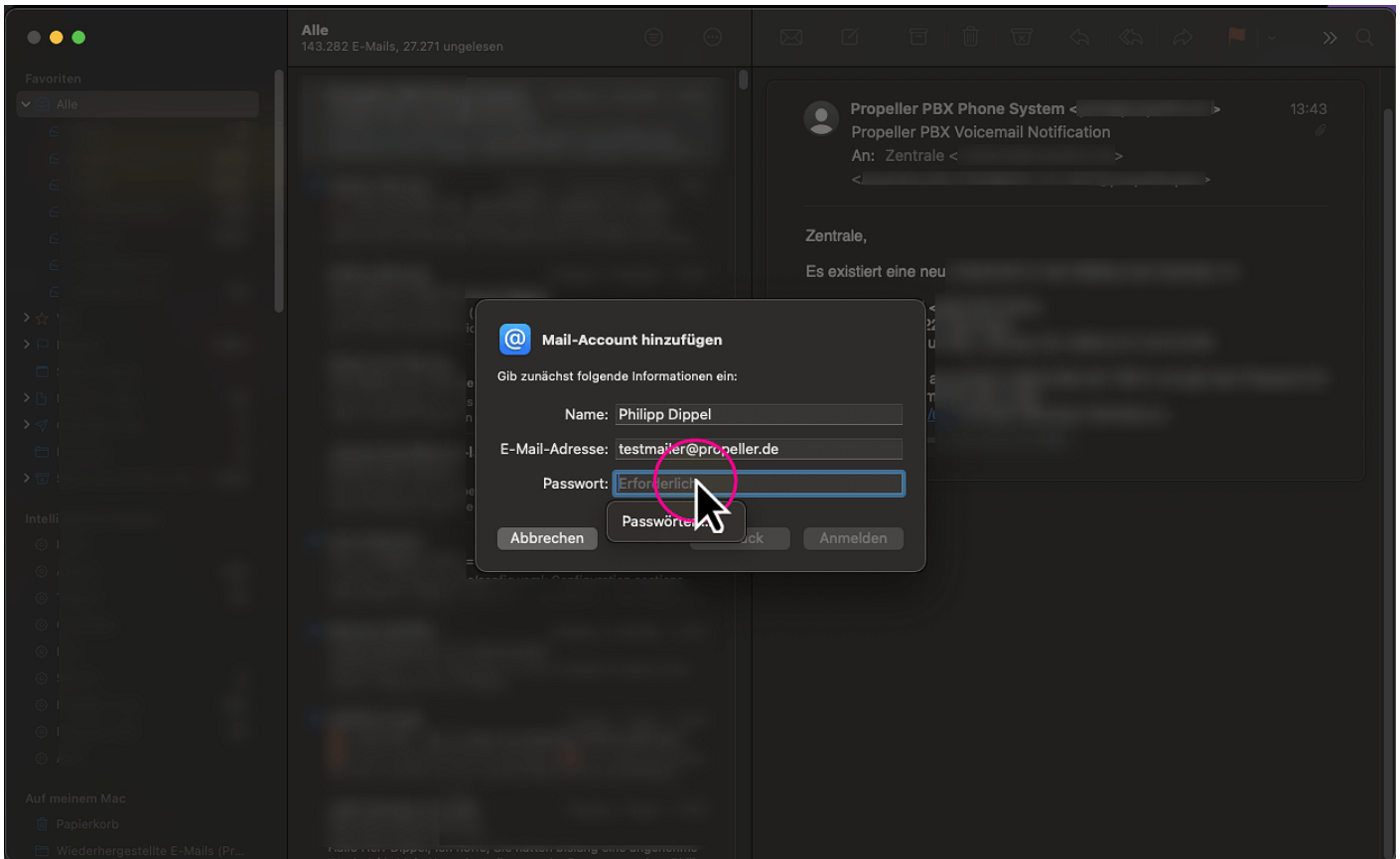
### 1. Account hinzufügen

Zur manuellen Einrichtung öffnen Sie zunächst **Apple Mail** und wählen in der Menüleiste **„Mail“** → **„Account hinzufügen...“** aus.



### 2. Anmeldedaten eingeben

Geben Sie nun Benutzername und Passwort Ihres Postfachs ein. Der Benutzername entspricht Ihrer vollständigen E-Mail-Adresse. Klicken Sie anschließend auf **„Anmelden“**.



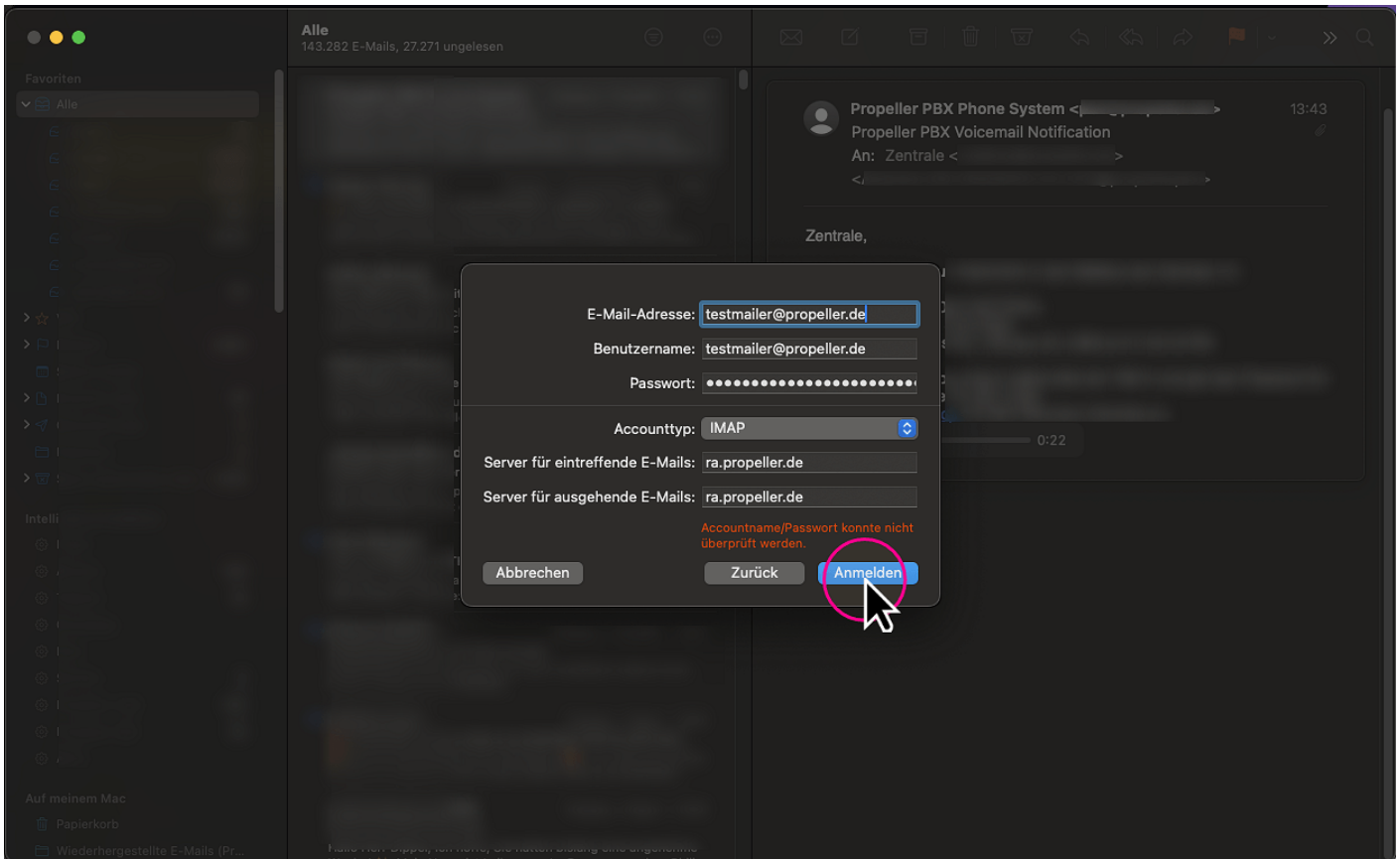
### 3. Serverdaten konfigurieren

Sollte der Hinweis „**Accountname/Passwort konnte nicht überprüft werden**“ erscheinen und sich die erweiterten Konfigurationsfelder öffnen, geben Sie die Daten wie folgt ein:

- **Benutzername:** vollständige E-Mail-Adresse
- **Accounttyp:** IMAP
- **Server für eintreffende E-Mails:** ra.propeller.de
- **Server für ausgehende E-Mails:** ra.propeller.de

(Eine vollständige Auflistung aller Konfigurationsdaten finden Sie hier [Servereinstellungen](#))

Klicken Sie anschließend erneut auf „**Anmelden**“.

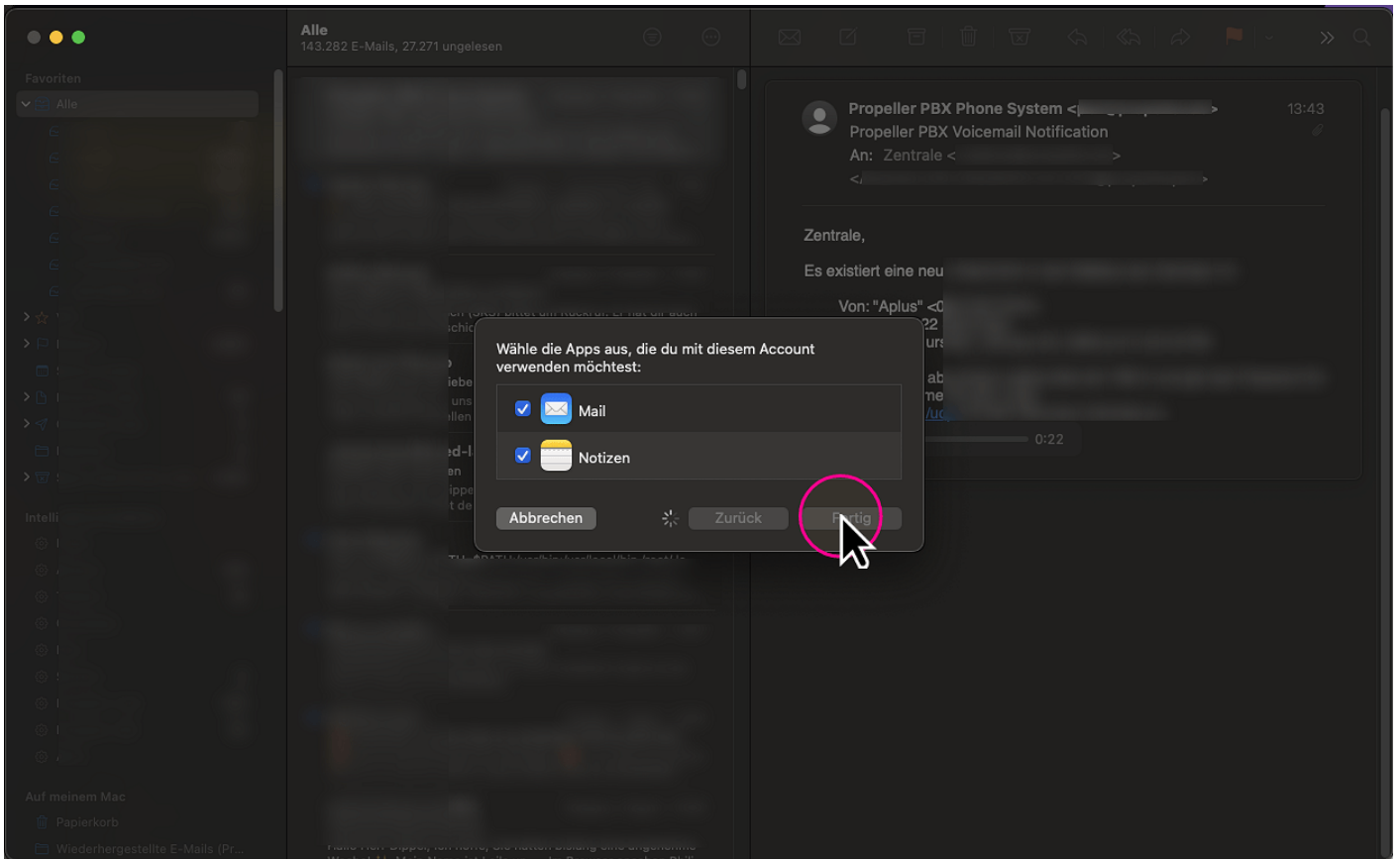


#### 4. Apps auswählen

Im nächsten Schritt können Sie auswählen, für welche Apps der Account verwendet werden soll. Standardmäßig sind **Mail** und **Notizen** aktiviert.

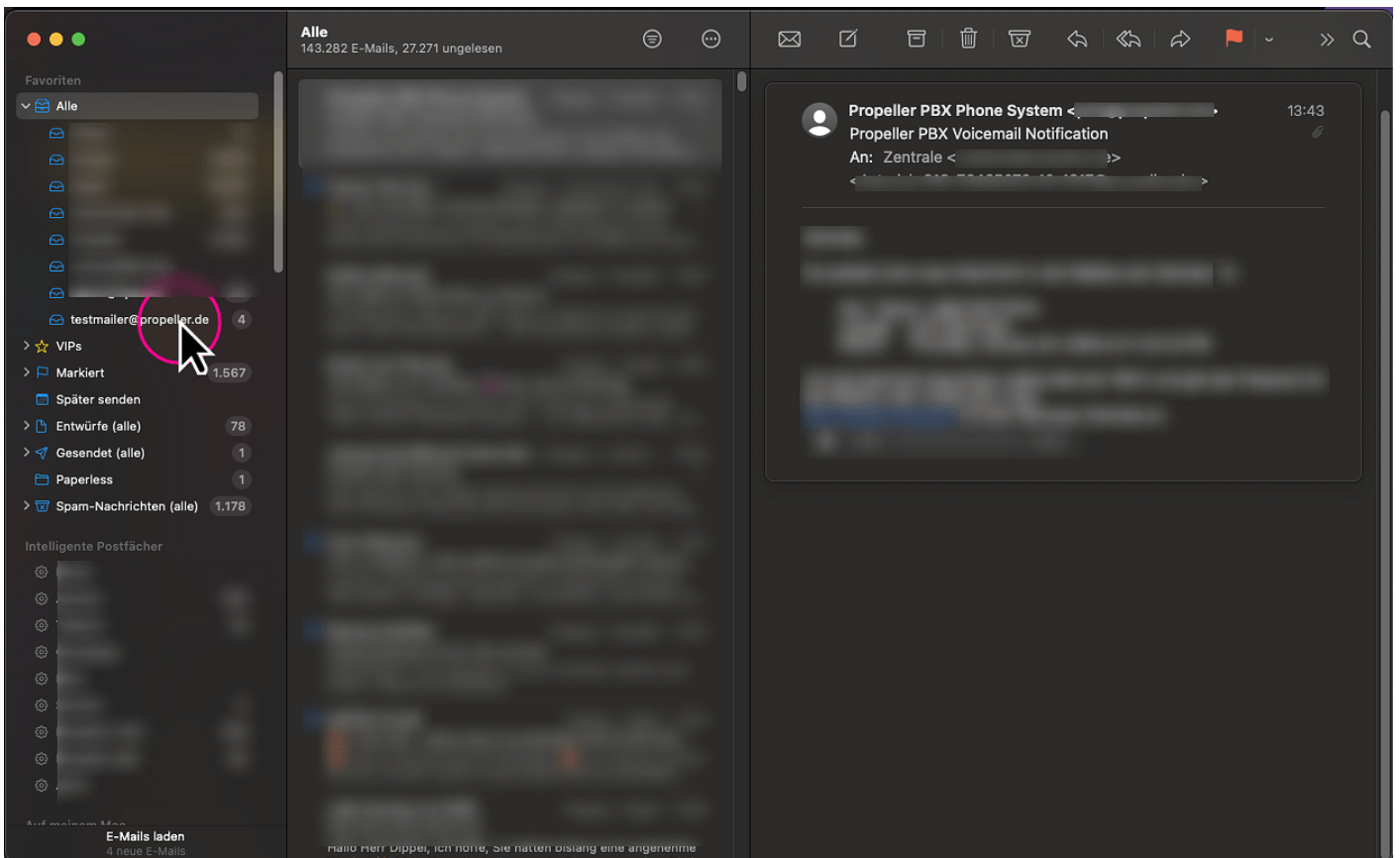
Falls Sie keine Notizen über diesen Account verwalten möchten, können Sie diese Option deaktivieren.

Bestätigen Sie abschließend mit „**Fertig**“.



## 5. Fertigstellung der Einrichtung

Der E-Mail-Account ist nun vollständig eingerichtet und direkt einsatzbereit.



# iOS Mail

# Outlook

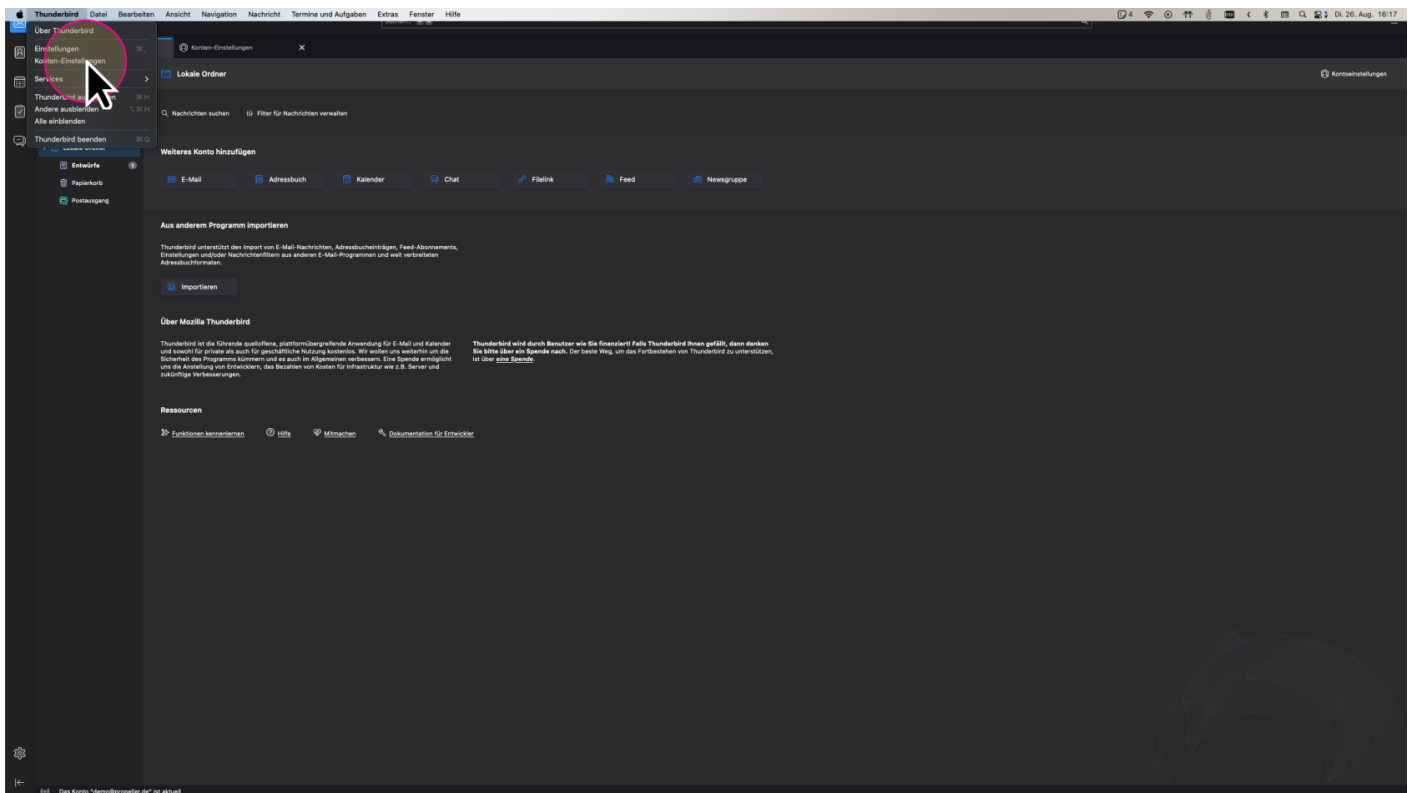
# Thunderbird

## Einrichtung Mailpostfach

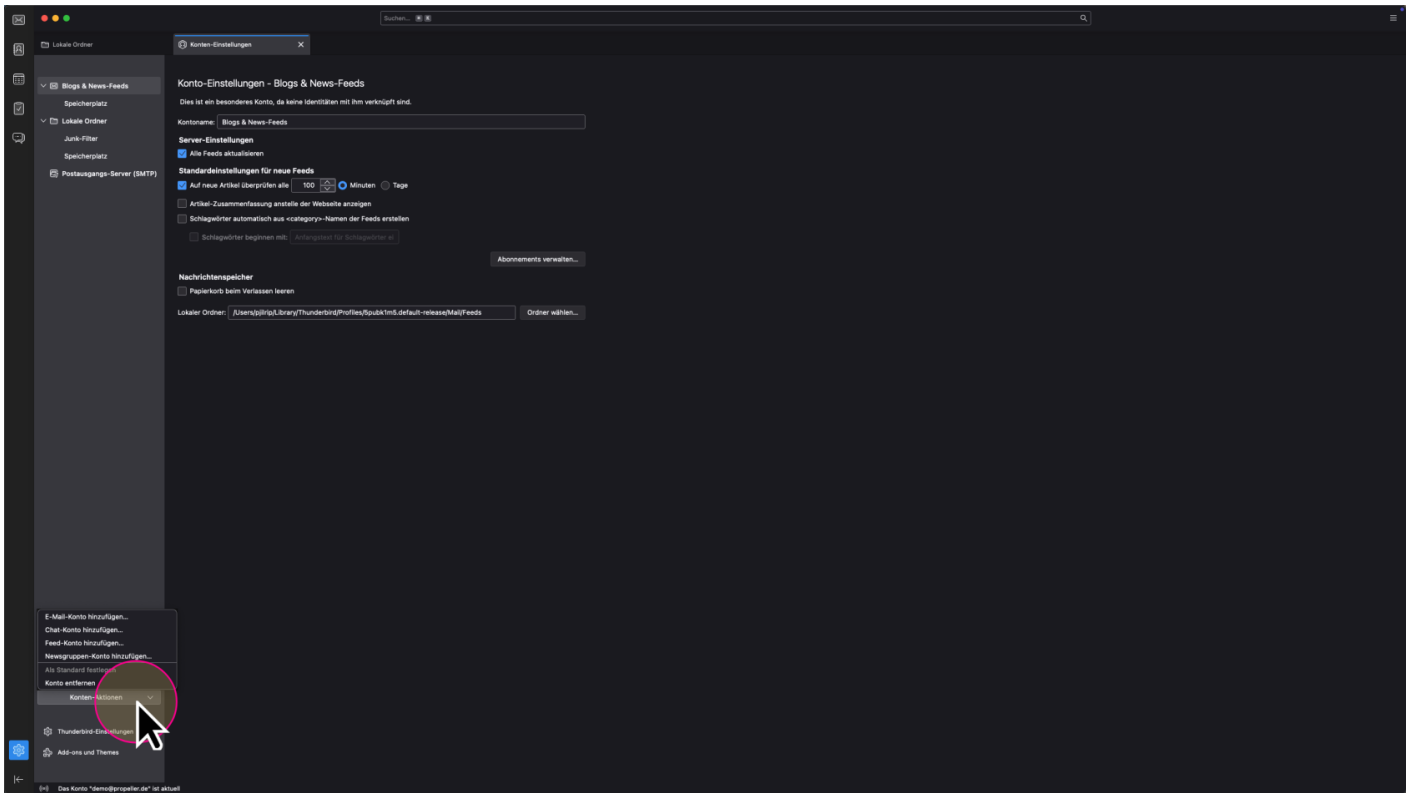
# Thunderbird

### 1. Klick "Konten-Einstellungen"

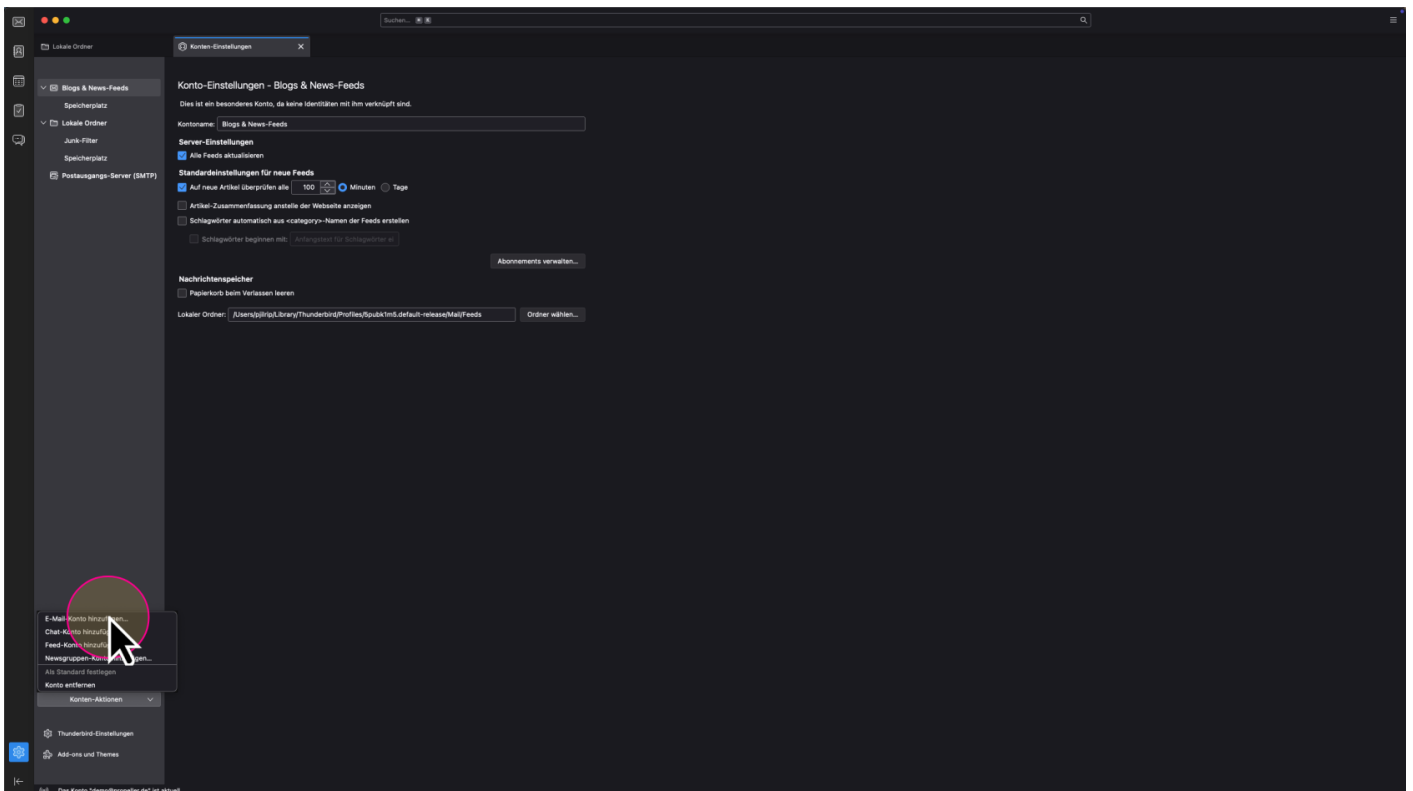
Als erster Schritt muss auf die Konten-Einstellungen gegangen werden



### 2. Klick "Konten-Einstellungen"

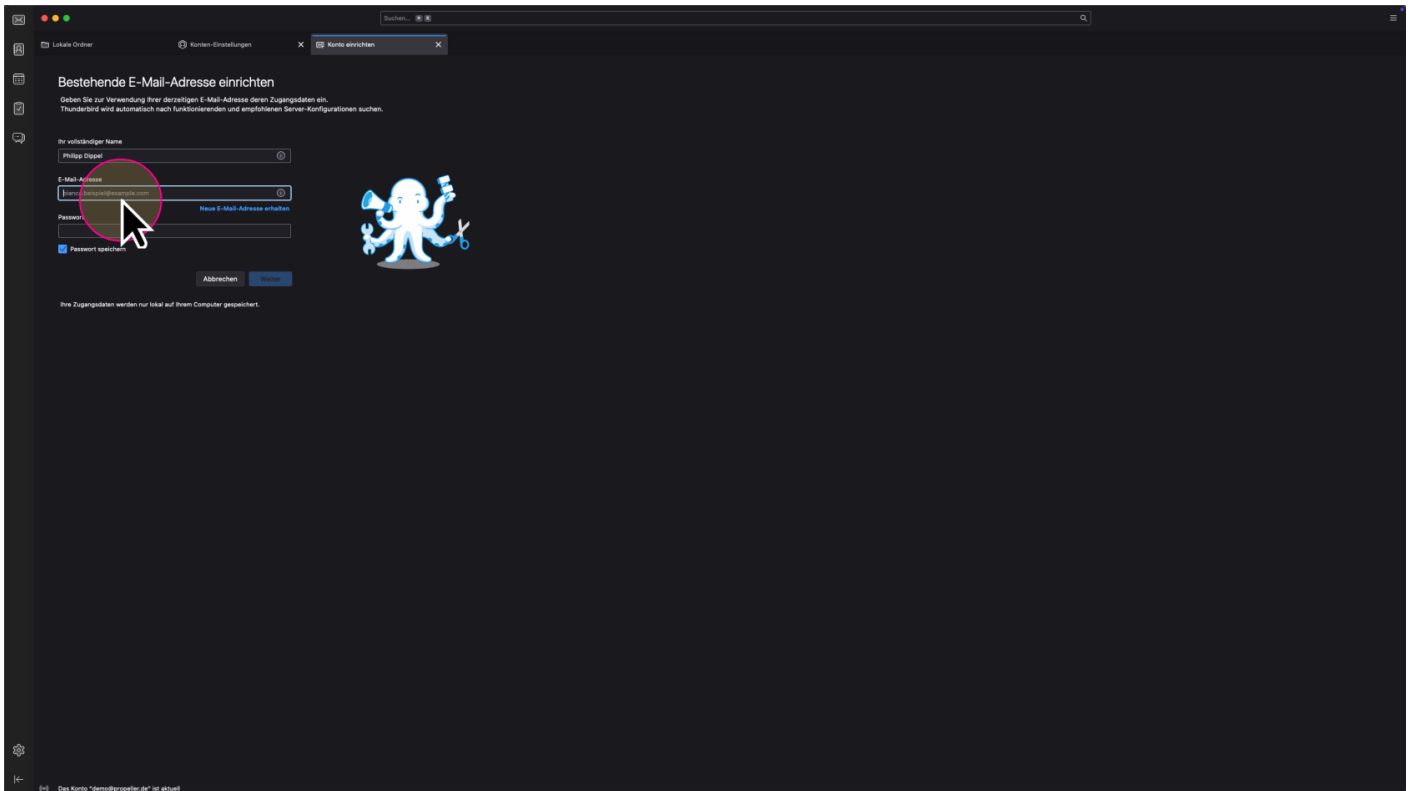


### 3. Klick "E-Mail Konto hinzufügen"



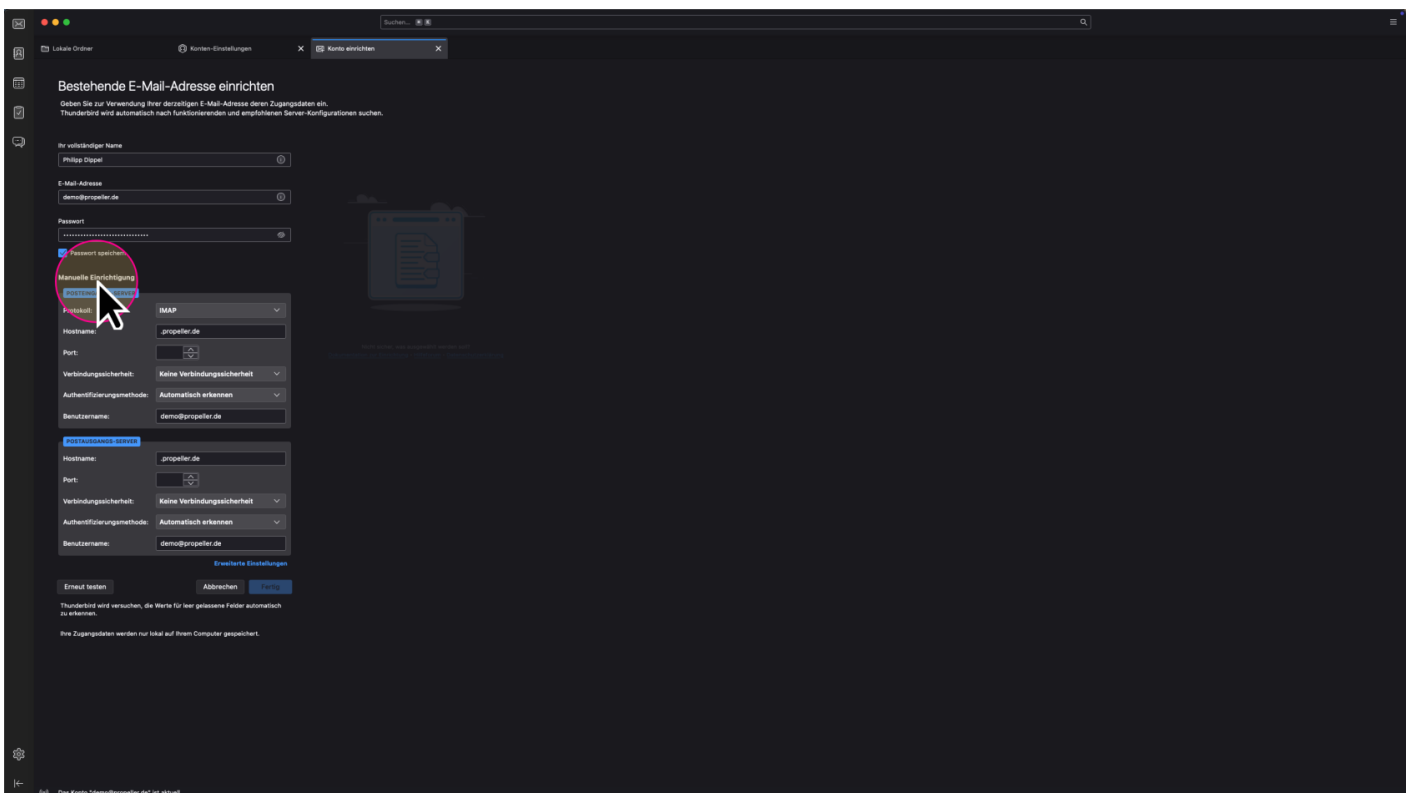
### 4. Klick "Konto einrichten"

Tragen Sie zunächst die E-Mail Adresse und das zugehörige Passwort ein.



## 5. Klick "Konto einrichten"

Klicken Sie anschließend auf "Manuelle Einrichtung"



## 6. Klick "Konto einrichten"

**Wählen Sie sowohl beim eingehenden als auch beim ausgehenden Mailserver die Verbindungssicherheit "STARTTLS" aus.**

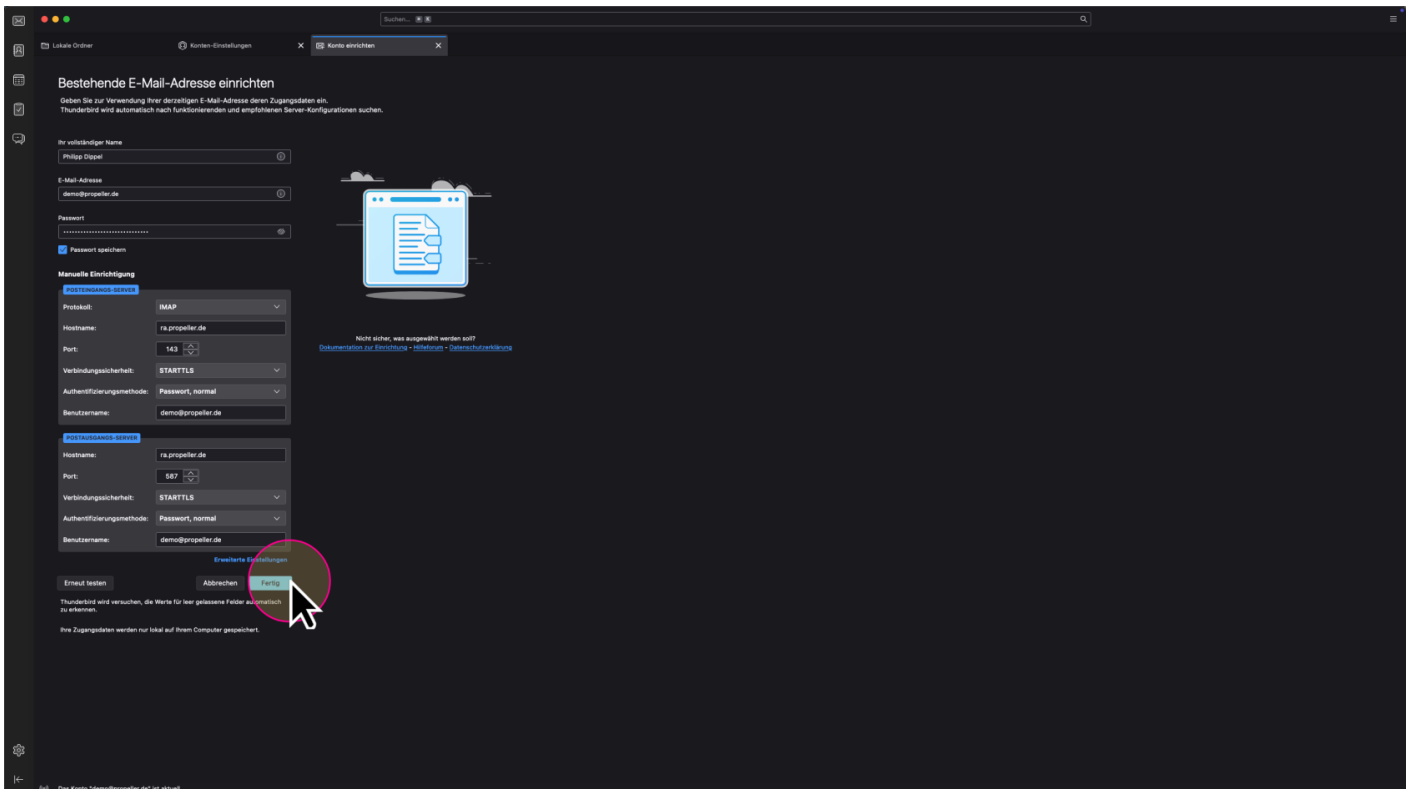
Der Benutzername entspricht immer der E-Mail-Adresse.

Port beim eingehenden Mailserver (Protokoll "IMAP"): **143**

Port beim ausgehenden Mailserver: **587**

Der Hostname ist in beiden Fällen **ra.propeller.de**

Mit Klick auf "Fertig" ist das Konto eingerichtet.



**7. Klick "Konto einrichten"**

