

# E-Mail

Hilfe zum Einrichten von E-Mail-Konten welche auf einem propeller E-Mail-Server liegen.

- [Webmailer](#)
- [Servereinstellungen](#)
- [E-Mail-Clients](#)
  - [Apple Mail](#)
  - [iOS Mail](#)
  - [Outlook](#)
  - [Thunderbird](#)

# Servereinstellungen

Der propeller E-Mail-Server `ra` ist erreichbar unter `ra.propeller.de`. Unabhängig davon, in welchem E-Mail-Client ein propeller E-Mail-Konto eingerichtet wird, sind immer die folgenden Konfigurationseinstellungen zu verwenden.

## Verbindungseinstellungen

<b>Postfach</b>	<code>name@domain.tld</code> (Ihre E-Mail-Adresse)
<b>Benutzername</b>	<code>name@domain.tld</code> (Ihre E-Mail-Adresse)

# E-Mail-Clients

Anleitungen zum Einrichten von E-Mail-Konten welche auf einem propeller E-Mail-Server liegen in den gängigsten E-Mail-Clients

Unter <https://ra.propeller.de/SOGo> kann der propeller Webmailer erreicht werden. Dieser stellt einen E-Mail-Client mit vollem Funktionsumfang im Browser bereit.

# Apple Mail

## Einrichtung eines propeller-Postfachs in Apple Mail

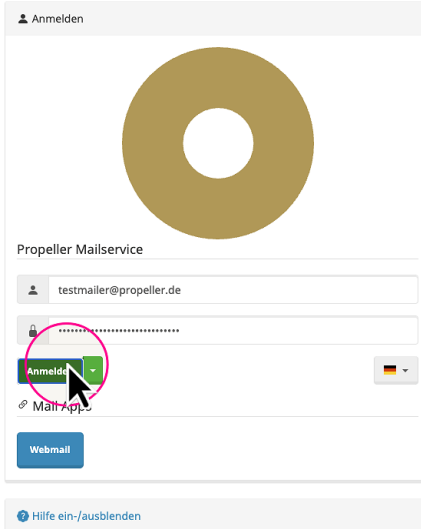
Die Postfächer, die wir Ihnen bereitstellen, können entweder manuell mittels der Konfigurationsdaten eingerichtet werden oder komfortabler über ein Konfigurationsprofil, welches wir Ihnen bereitstellen.

### Einrichtung eines Postfachs in Apple Mail mittels Konfigurationsprofil

#### 1. Klick auf "Anmelden"

Zunächst benötigen Sie das Konfigurationsprofil für Ihr Mailpostfach. Melden Sie sich hierzu zuerst unter **<https://ra.propeller.de>** über die Weboberfläche des Mailservers an.

Verwenden Sie als Zugangsdaten Ihre vollständige E-Mail-Adresse als Benutzername sowie das zugehörige Passwort des Postfachs.



Anmelden

Propeller Mailservice

testmailer@propeller.de

.....

Anmelden

Mail-App

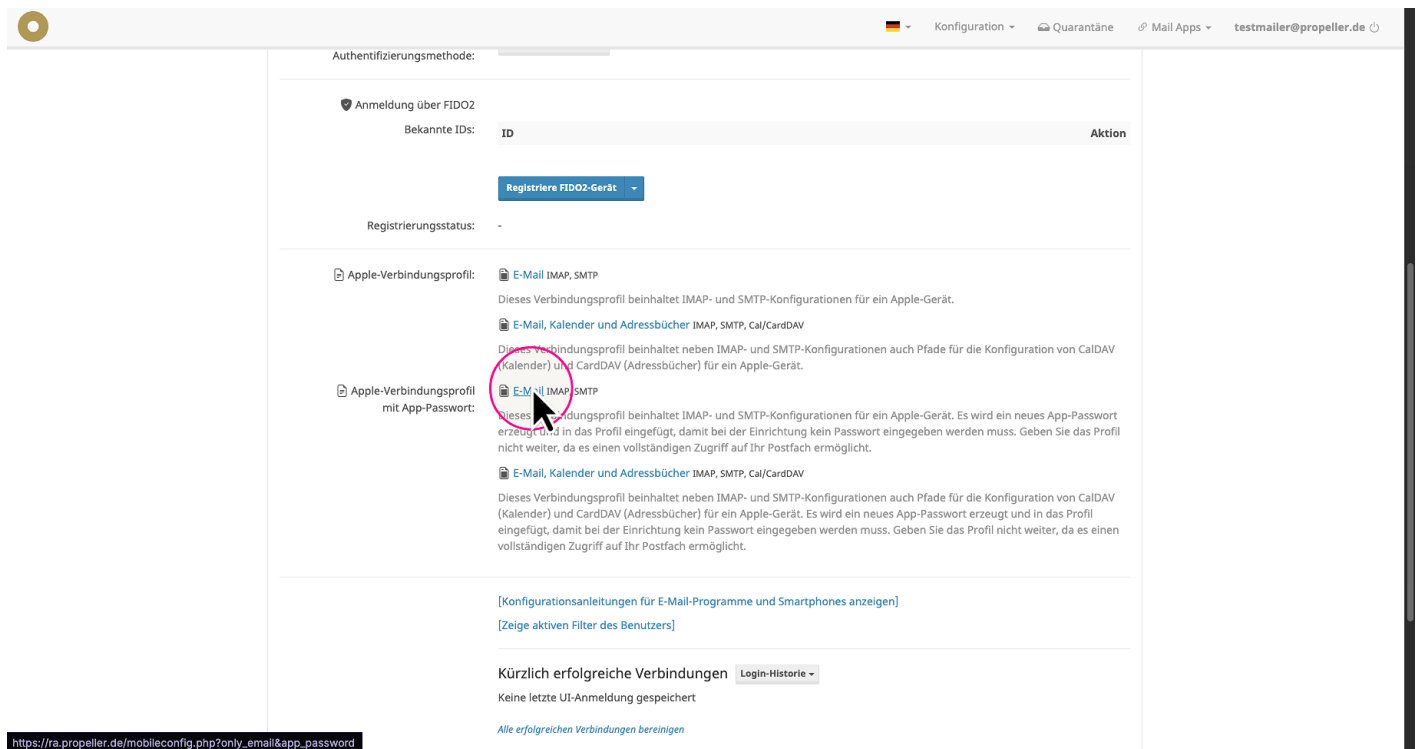
Webmail

Hilfe ein-/ausblenden

## 2. Download der Konfiguration für Apple-Geräte

Scrollen Sie nach dem Login auf der ersten Seite, auf der Sie sich befinden (Reiter "Mailbox" -> "Allgemein"), nach unten, bis Sie zu dem Abschnitt "**Apple-Verbindungsprofil mit App-Passwort:**" gelangen und klicken Sie dort auf den Link "**E-Mail**". Wenn Sie zudem die Kalender- und Adressbuchfunktionalität des Postfachs verwenden möchten, können Sie alternativ auch auf den Link "**E-Mail, Kalender und Adressbücher**" klicken.

Mit Klick auf den Link wird ein Apple-Profil inklusive Passwort erstellt und heruntergeladen.



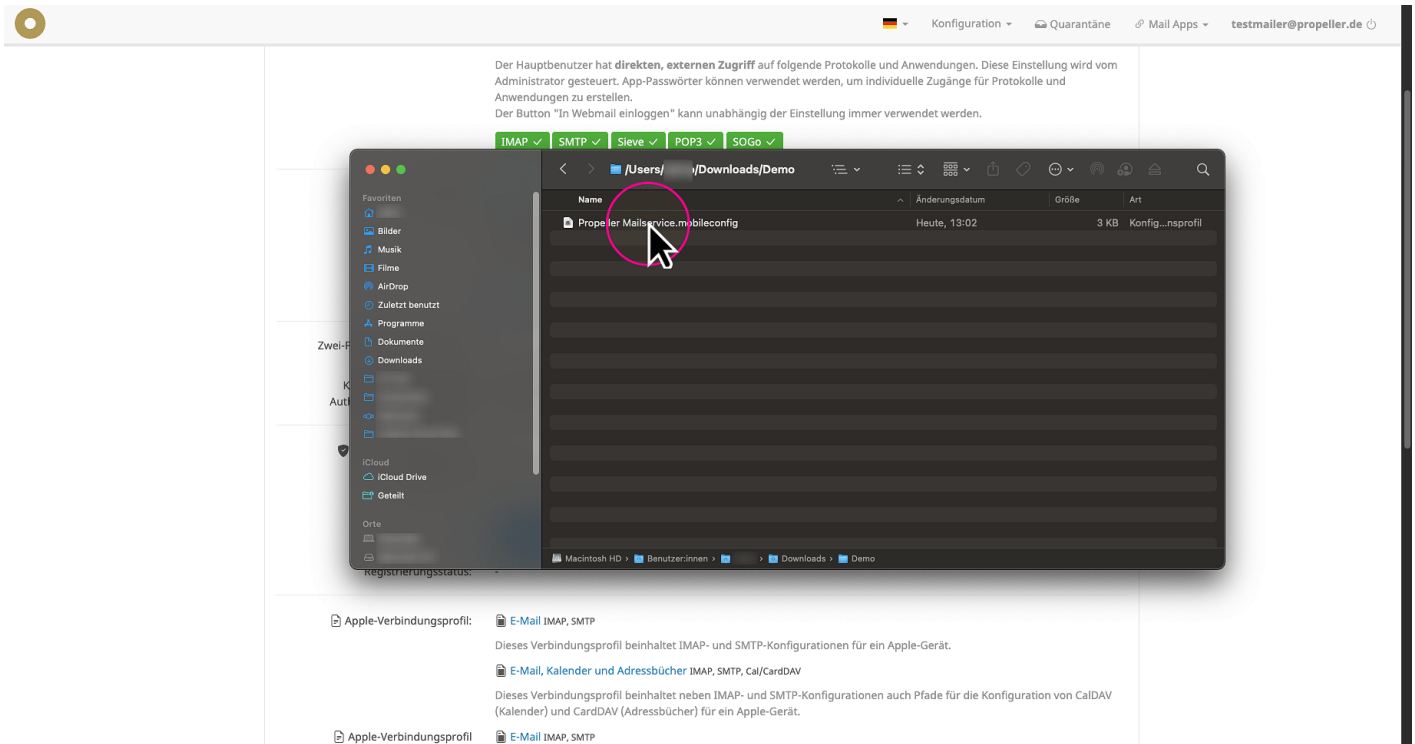
The screenshot shows the configuration page for an Apple profile. The page title is "Authentifizierungsmethode:". Below it, there is a section for "Anmeldung über FIDO2" with a table of "Bekannt IDs:" and a "Registriere FIDO2-Gerät" button. The main section is "Apple-Verbindungsprofil:" with two entries. The first entry is "E-Mail, Kalender und Adressbücher" and the second is "E-Mail". A red circle highlights the "E-Mail" link in the second entry. At the bottom, there are links for "[Konfigurationsanleitungen für E-Mail-Programme und Smartphones anzeigen]" and "[Zeige aktiven Filter des Benutzers]".

[https://ra.propeller.de/mobileconfig.php?only\\_email&app\\_password](https://ra.propeller.de/mobileconfig.php?only_email&app_password)

## 3. Öffnen der Konfigurationsdatei

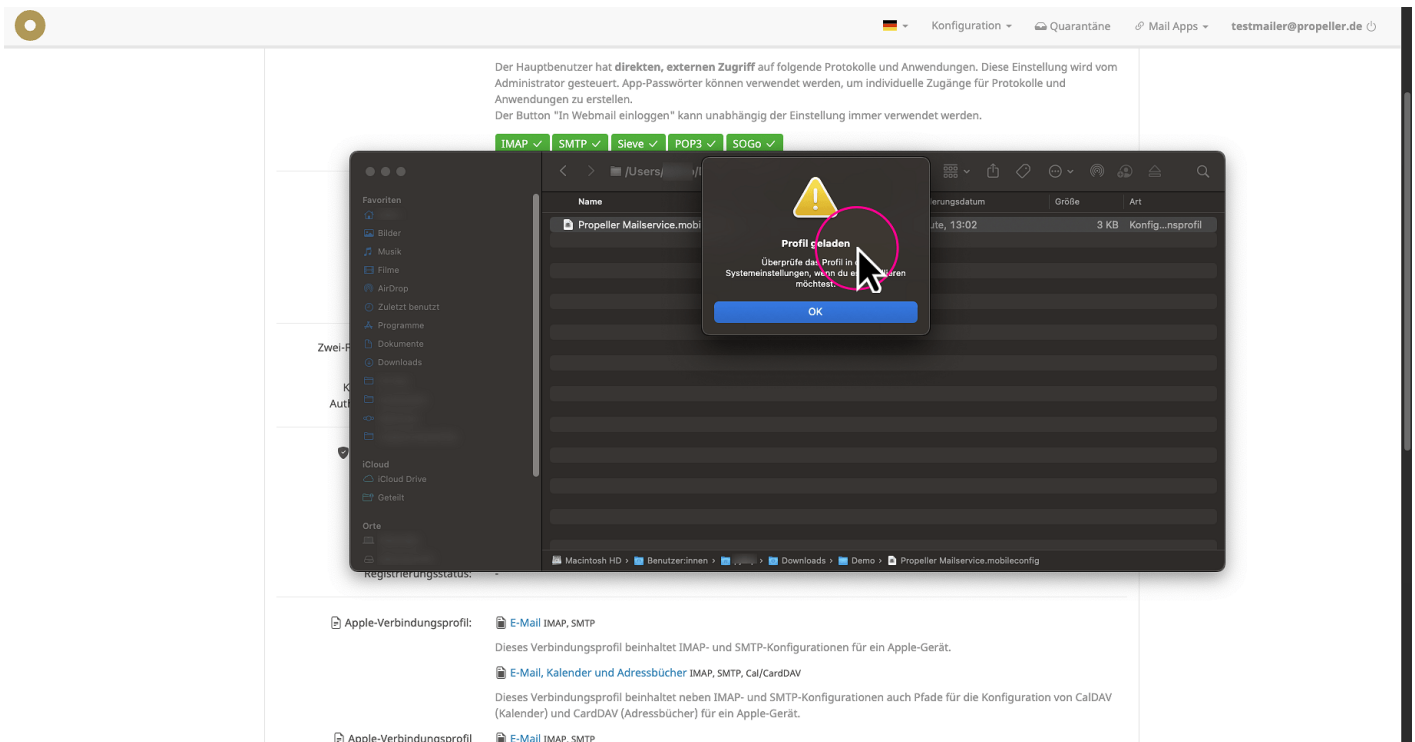
Wechseln Sie nun im Finder zur heruntergeladenen Datei (standardmäßig befindet sich diese im Ordner "Downloads") mit dem Namen "**Propeller Mailservice.mobileconfig**" und öffnen Sie diese per Doppelklick.

**WICHTIG:** Geben Sie die Datei niemals an Dritte weiter, da sie das Passwort für das Postfach beinhaltet und somit vollen Zugriff auf Ihr Postfach ermöglicht.



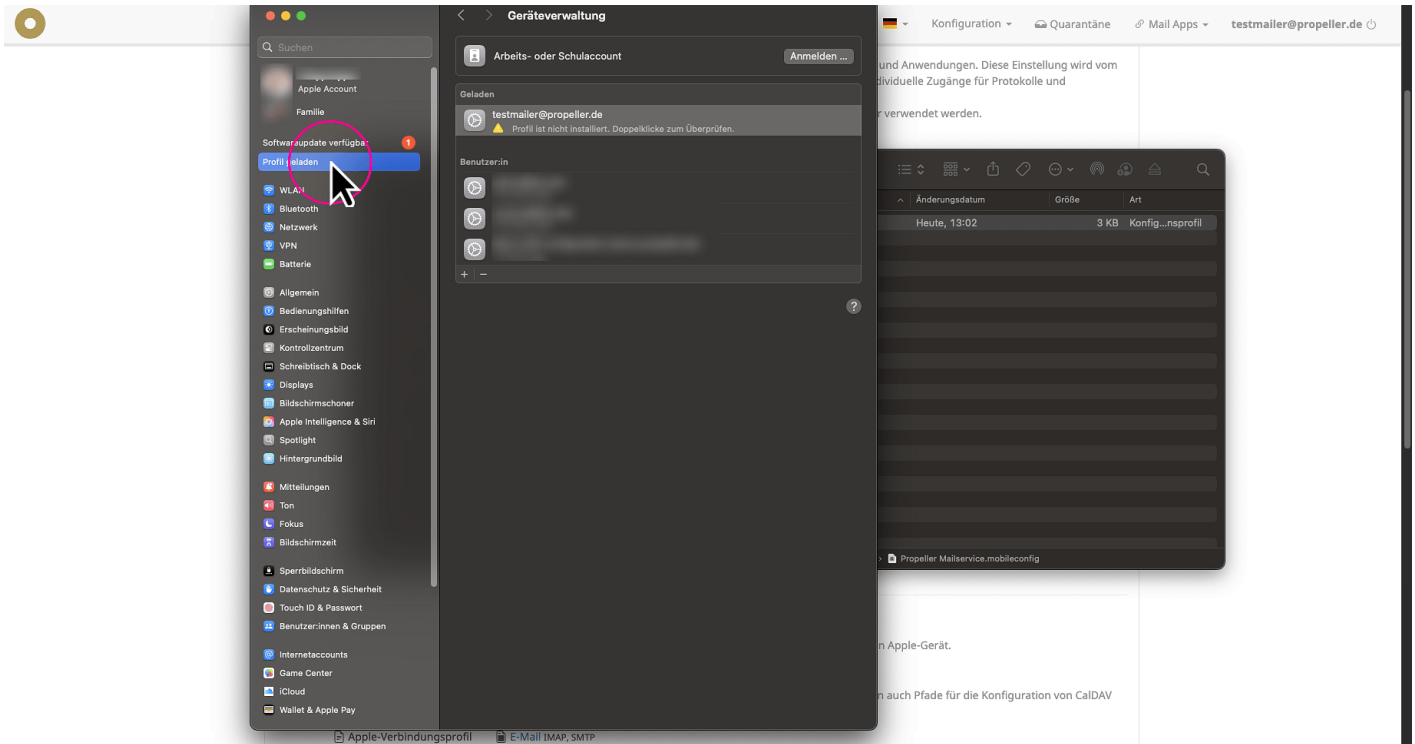
## 4. Profil geladen

Sie erhalten einen Hinweis, dass das Profil geladen wurde und nun in den Systemeinstellungen installiert bzw. aktiviert werden muss.



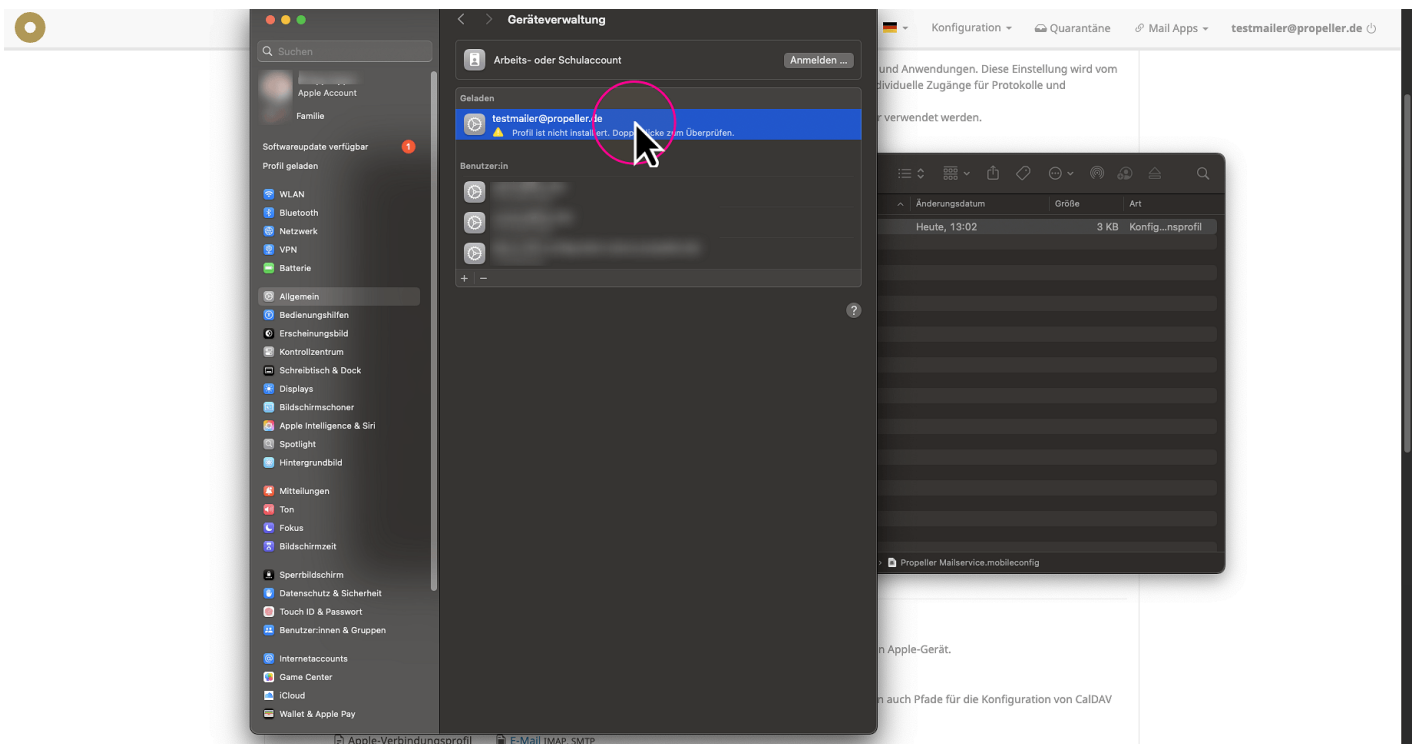
## 5. Wechsel in die Systemeinstellungen

Wenn Sie nun die Systemeinstellungen öffnen, finden Sie dort in der Seitenleiste den neuen Punkt "**Profil geladen**". Klicken Sie darauf, um zur Geräteverwaltung zu gelangen.



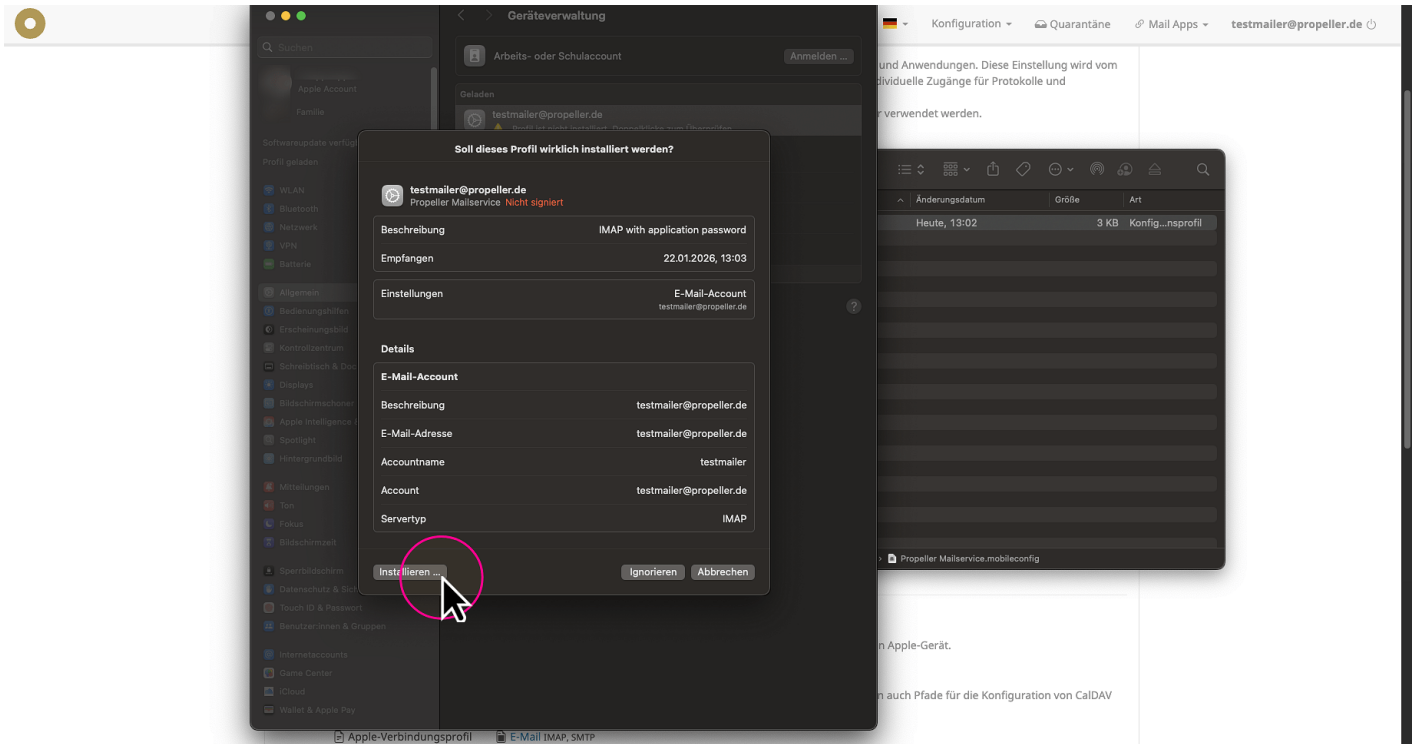
## 6. Profil öffnen

Doppelklicken Sie auf das neu geladene Profil.



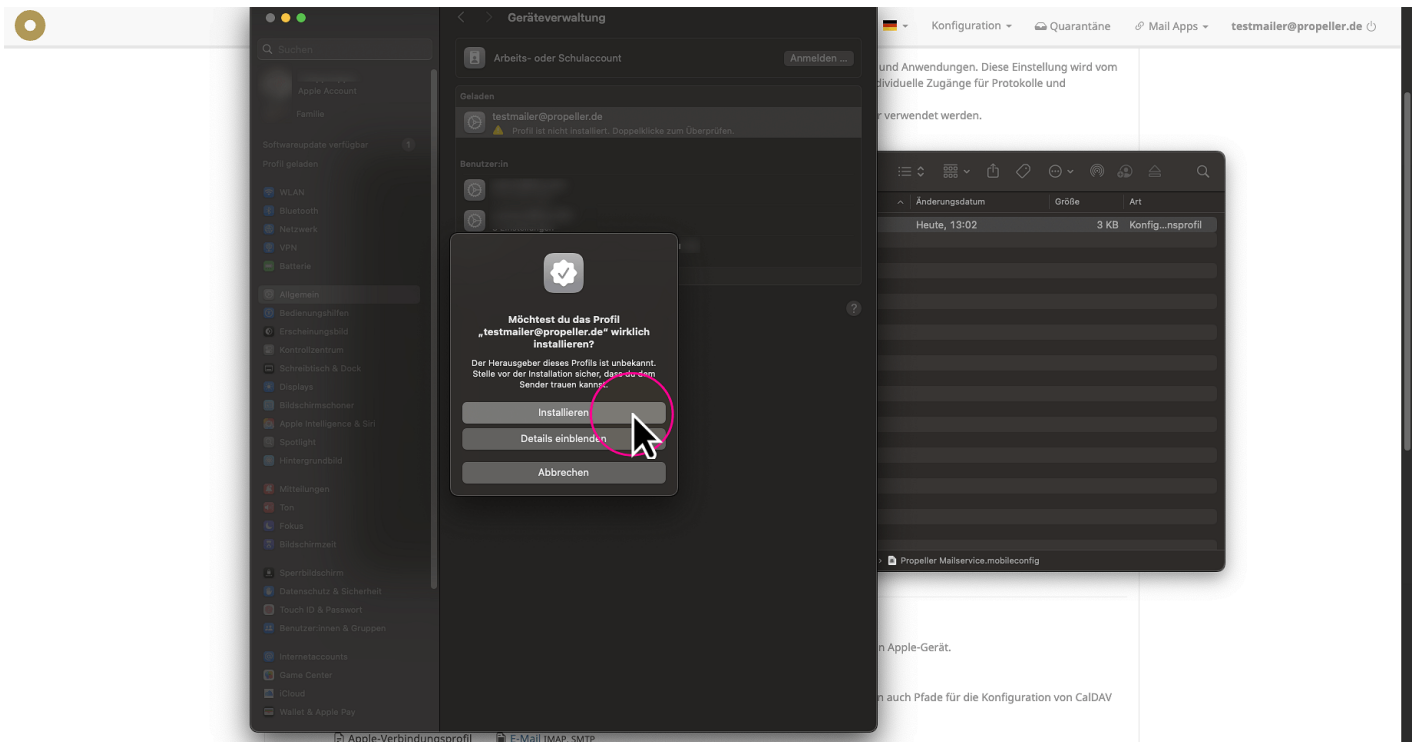
## 7. Klick auf "Installieren ..."

Es öffnet sich ein Fenster, in dem die Informationen des Konfigurationsprofils aufgelistet werden. Wählen Sie nun **"Installieren"** aus.



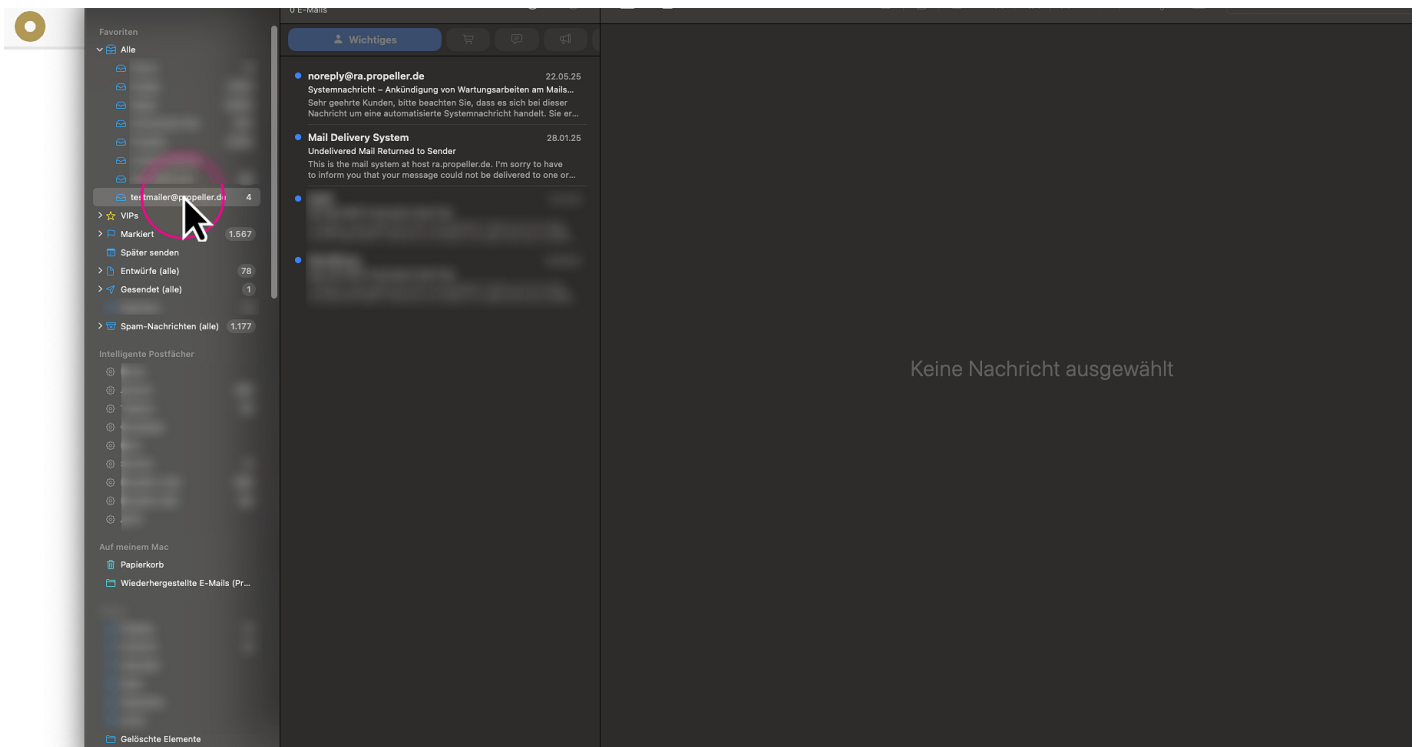
## 8. Klick auf "Installieren"

Bestätigen Sie die Installation abschließend erneut mit **"Installieren"**, wenn der Hinweis erscheint, dass der Herausgeber des Profils nicht bekannt ist.



## 9. Wechsel zu Apple Mail

Damit ist das Postfach vollständig eingerichtet; Sie müssen nichts weiter tun. Sie können das Postfach nun ganz normal in Apple Mail verwenden. Die zuvor geladene Konfigurationsdatei in Ihrem Download-Ordner können Sie nun entfernen (in den Papierkorb verschieben).



## Einrichtung Apple Mail Postfach mittels manueller Konfiguration

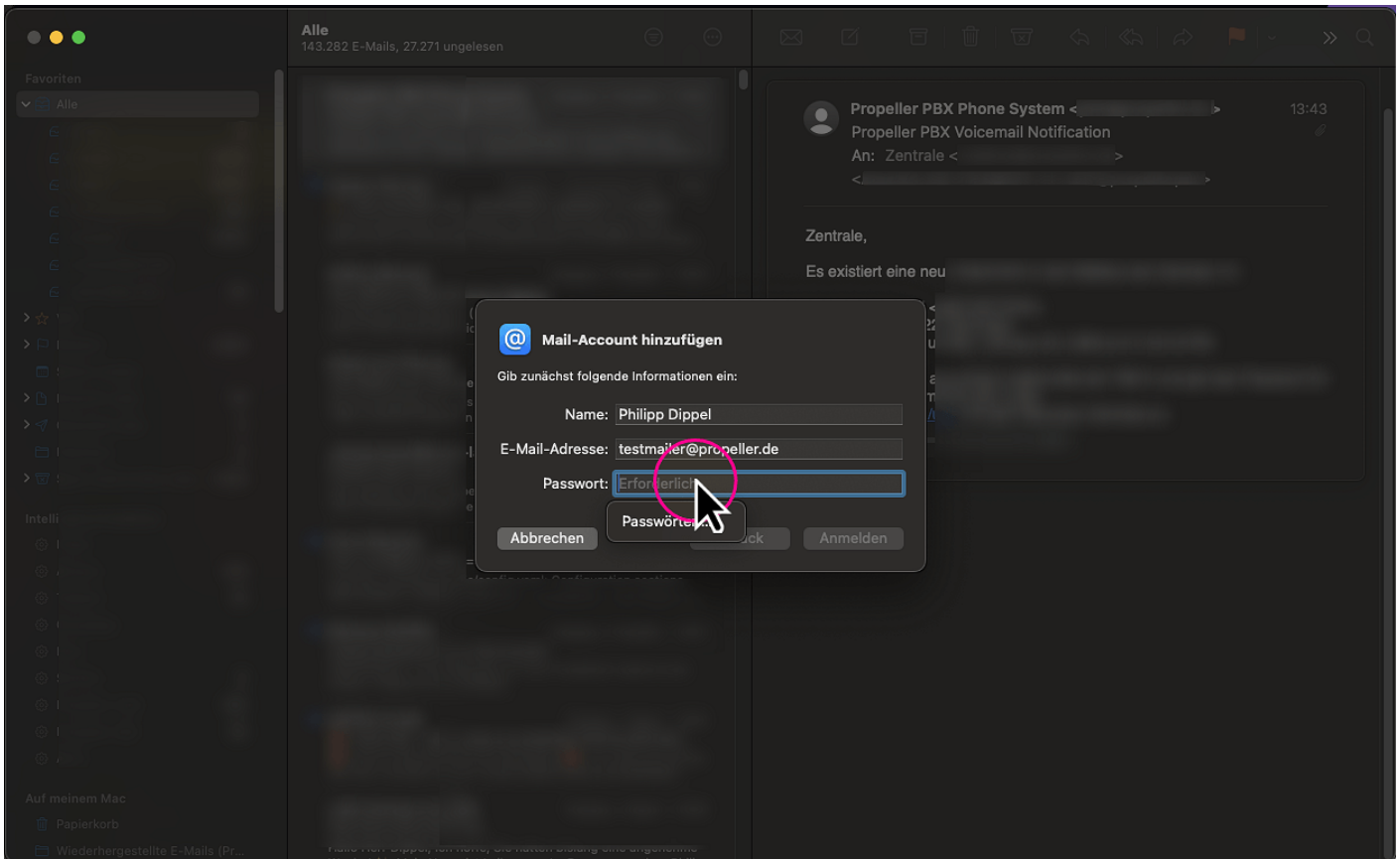
### 1. Account hinzufügen

Zur manuellen Einrichtung öffnen Sie zunächst **Apple Mail** und wählen in der Menüleiste **„Mail“** → **„Account hinzufügen...“** aus.



### 2. Anmeldedaten eingeben

Geben Sie nun Benutzername und Passwort Ihres Postfachs ein. Der Benutzername entspricht Ihrer vollständigen E-Mail-Adresse. Klicken Sie anschließend auf **„Anmelden“**.



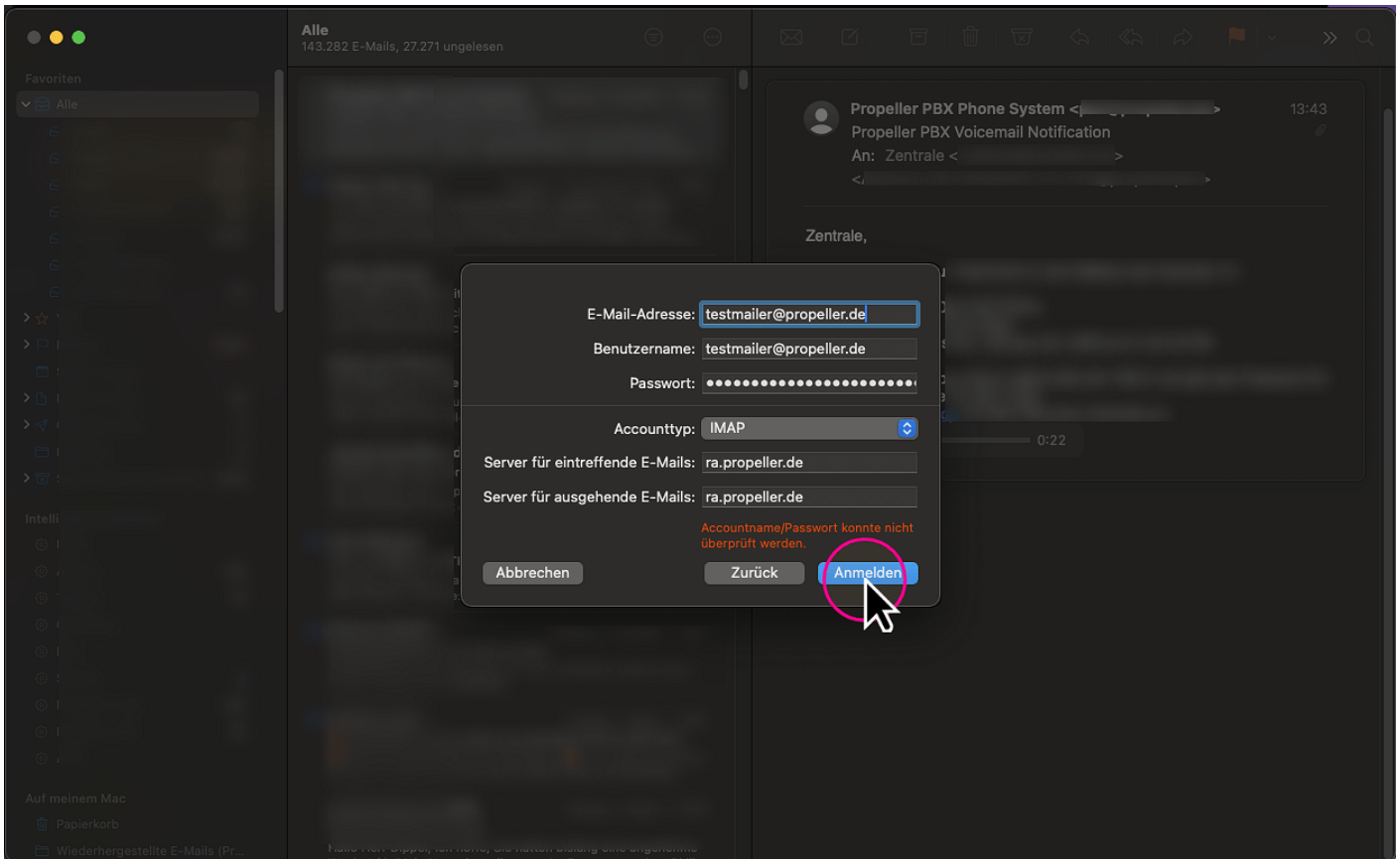
### 3. Serverdaten konfigurieren

Sollte der Hinweis „**Accountname/Passwort konnte nicht überprüft werden**“ erscheinen und sich die erweiterten Konfigurationsfelder öffnen, geben Sie die Daten wie folgt ein:

- **Benutzername:** vollständige E-Mail-Adresse
- **Accounttyp:** IMAP
- **Server für eintreffende E-Mails:** ra.propeller.de
- **Server für ausgehende E-Mails:** ra.propeller.de

(Eine vollständige Auflistung aller Konfigurationsdaten finden Sie hier [Servereinstellungen](#))

Klicken Sie anschließend erneut auf „**Anmelden**“.

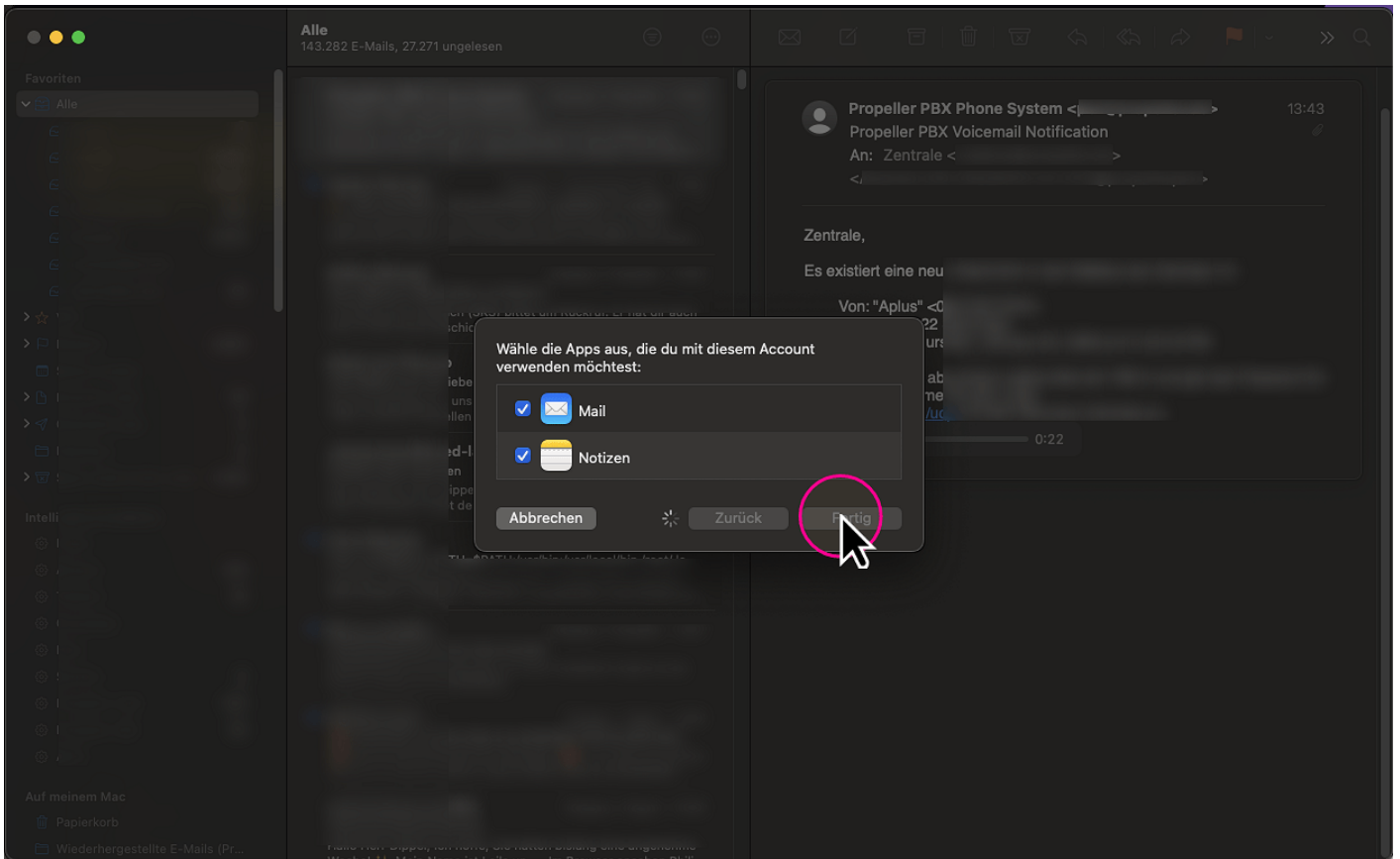


#### 4. Apps auswählen

Im nächsten Schritt können Sie auswählen, für welche Apps der Account verwendet werden soll. Standardmäßig sind **Mail** und **Notizen** aktiviert.

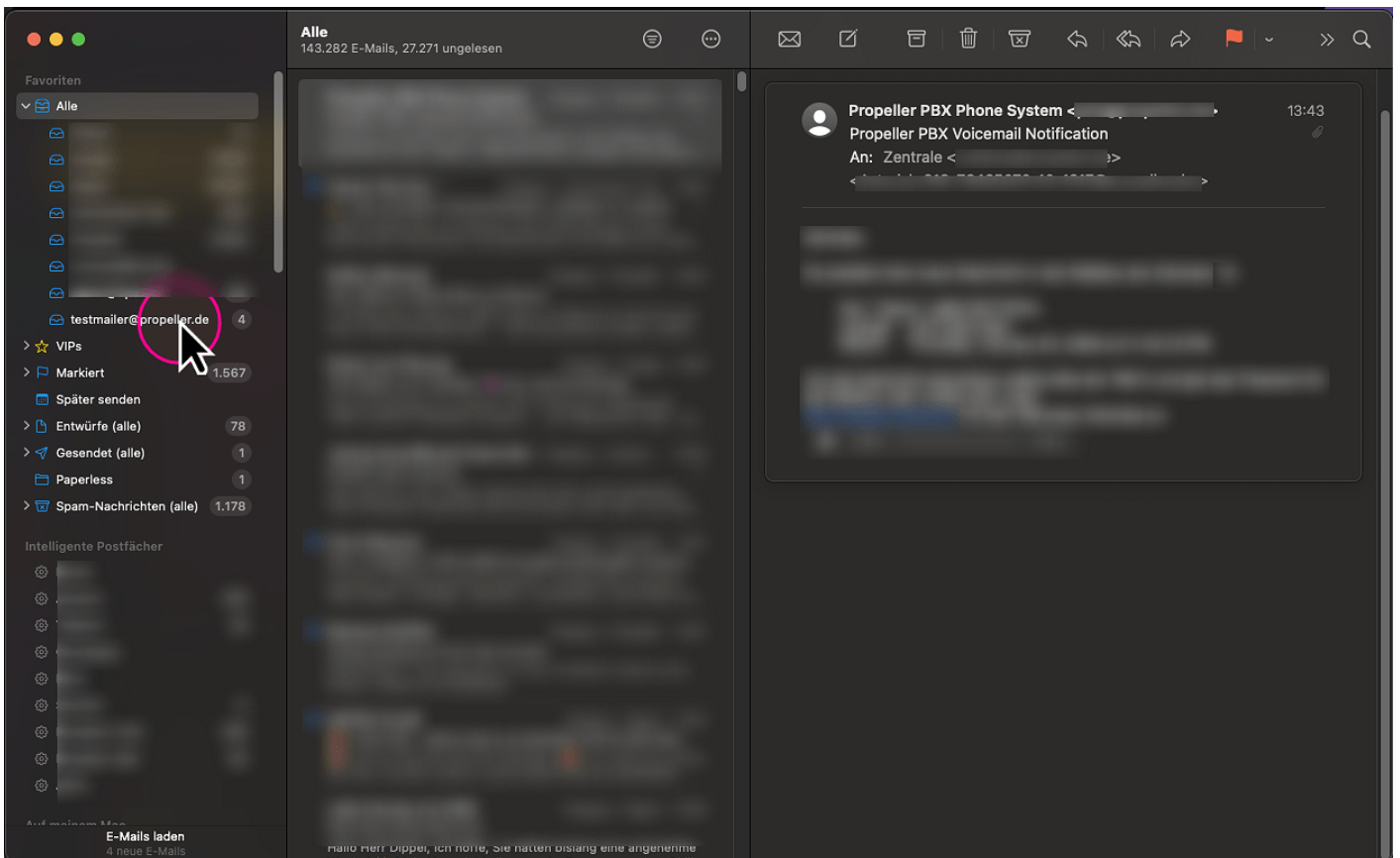
Falls Sie keine Notizen über diesen Account verwalten möchten, können Sie diese Option deaktivieren.

Bestätigen Sie abschließend mit „**Fertig**“.



## 5. Fertigstellung der Einrichtung

Der E-Mail-Account ist nun vollständig eingerichtet und direkt einsatzbereit.



E-Mail-Clients

# iOS Mail

E-Mail-Clients

# Outlook

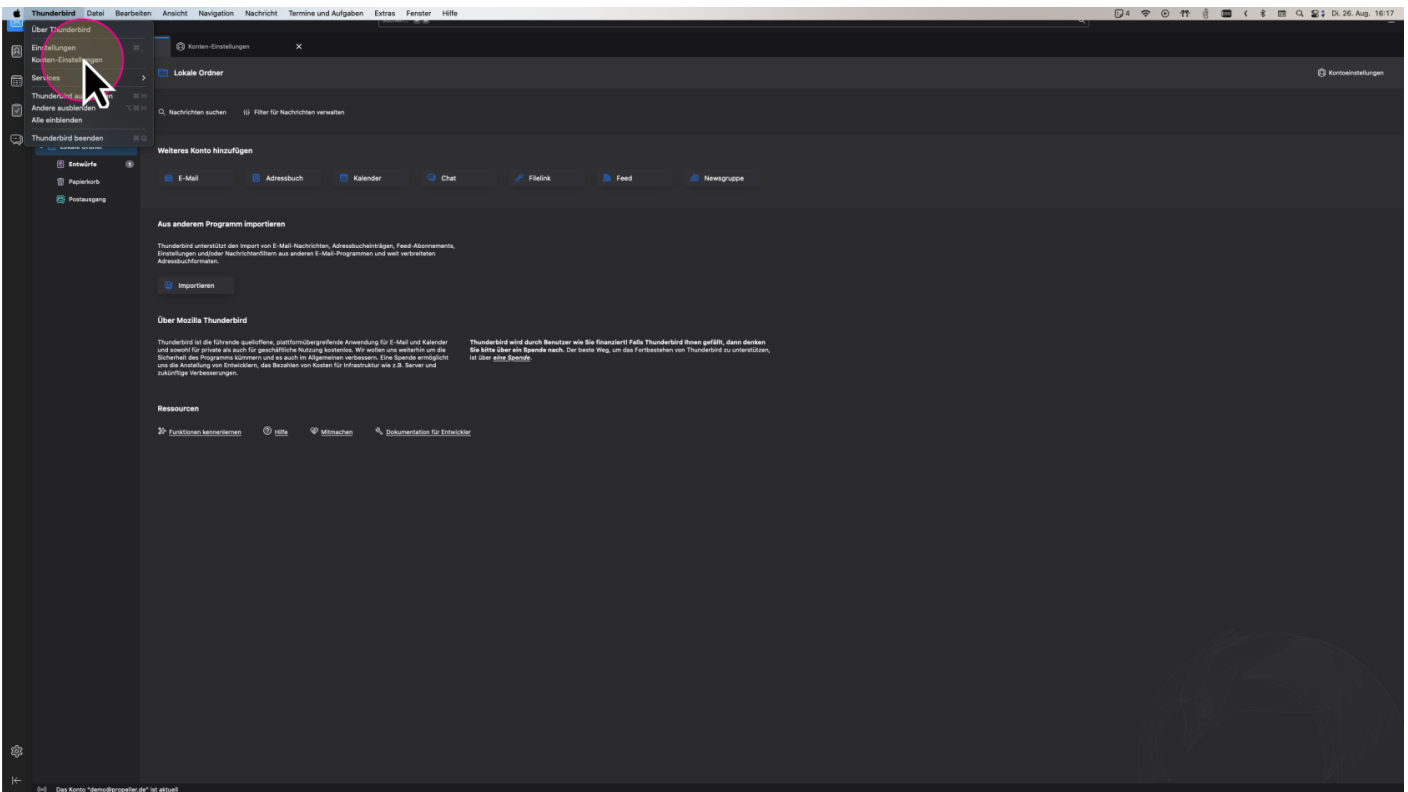
# Thunderbird

## Einrichtung Mailpostfach

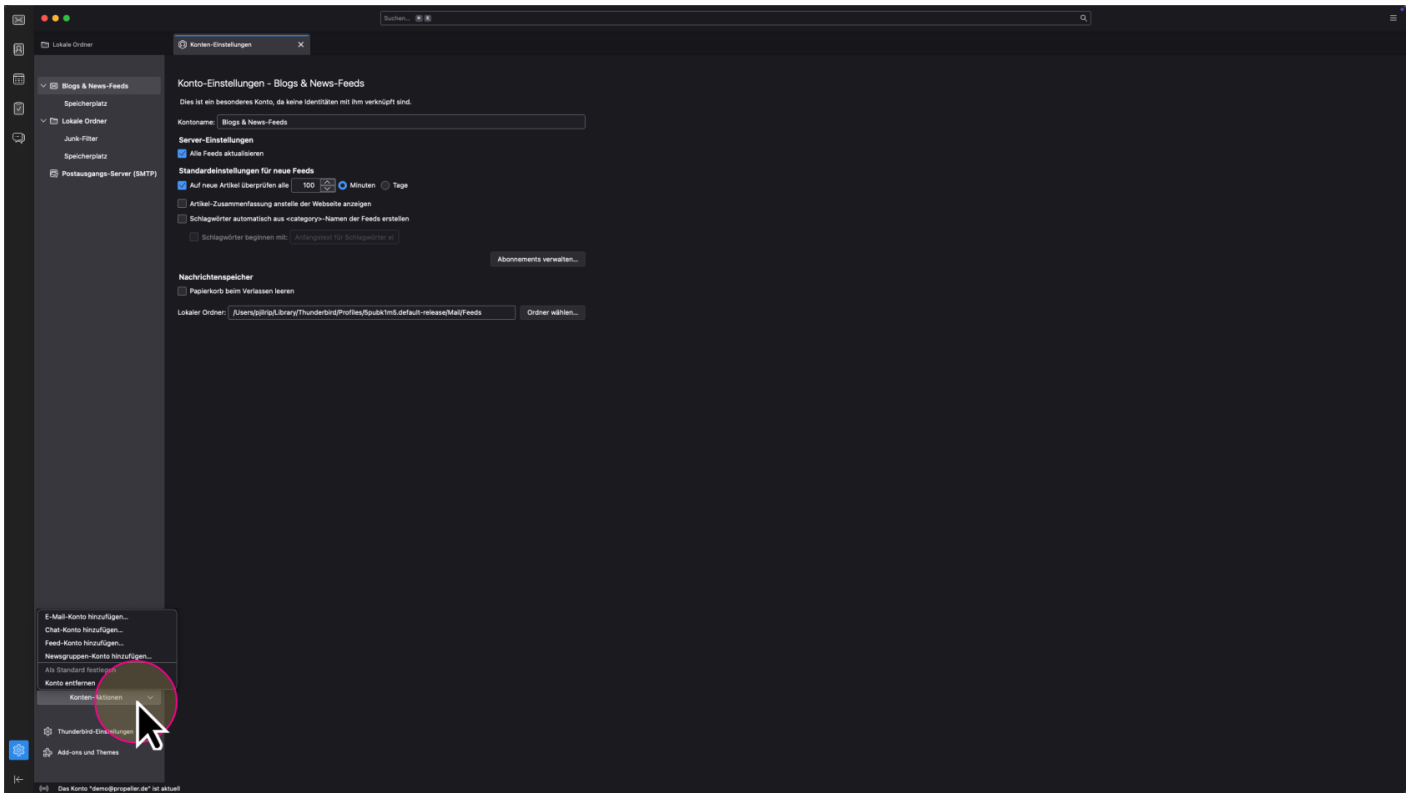
# Thunderbird

### 1. Klick "Konten-Einstellungen"

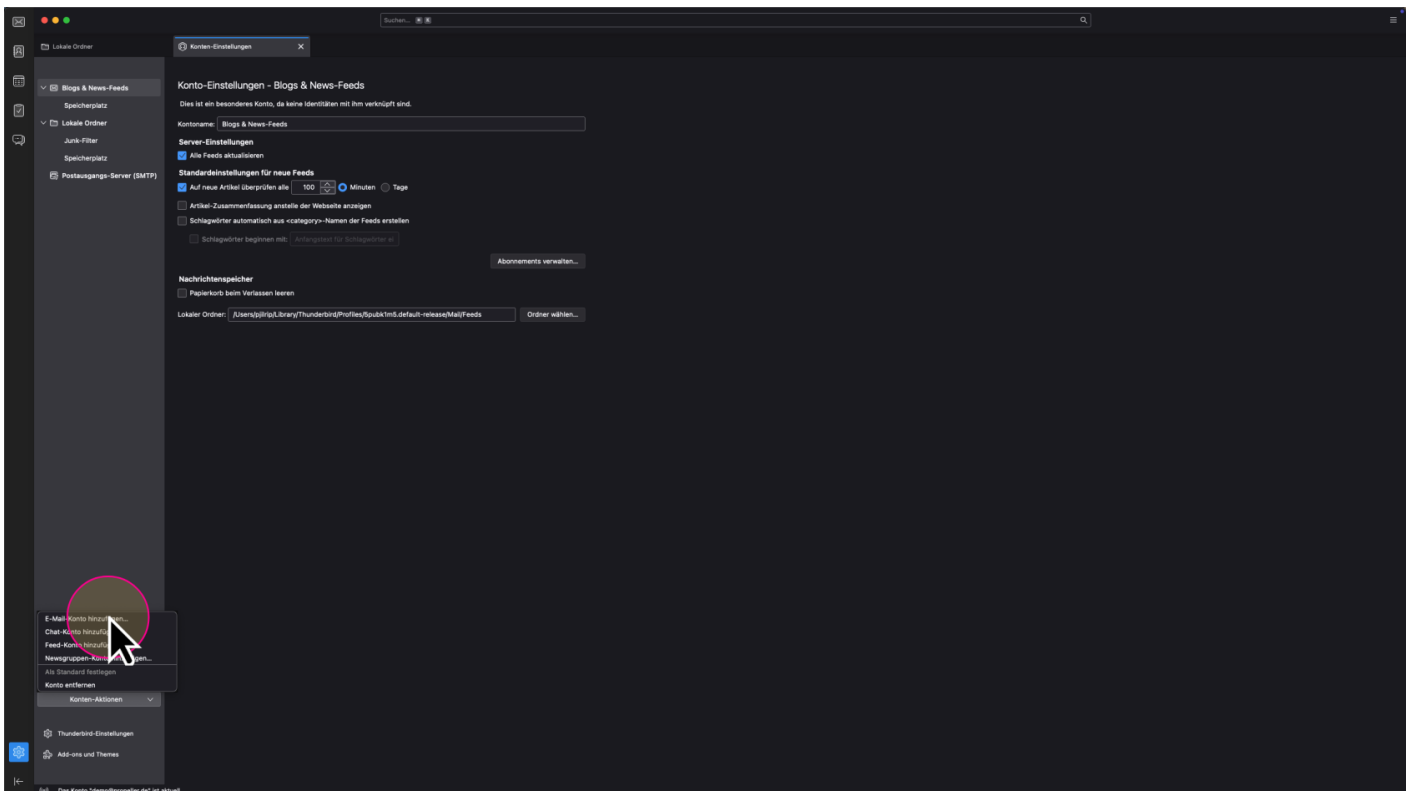
Als erster Schritt muss auf die Konten-Einstellungen gegangen werden



### 2. Klick "Konten-Einstellungen"

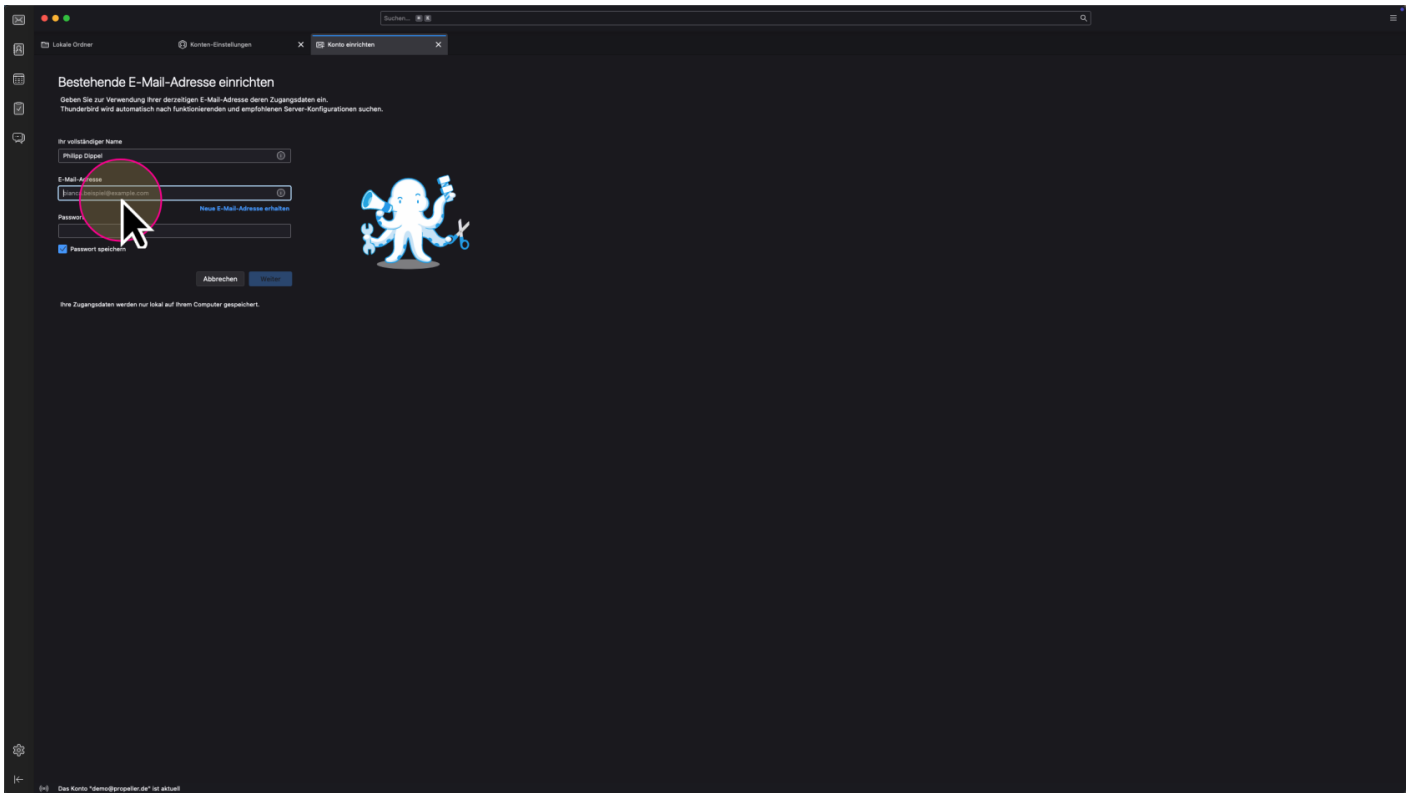


### 3. Klick "E-Mail Konto hinzufügen"



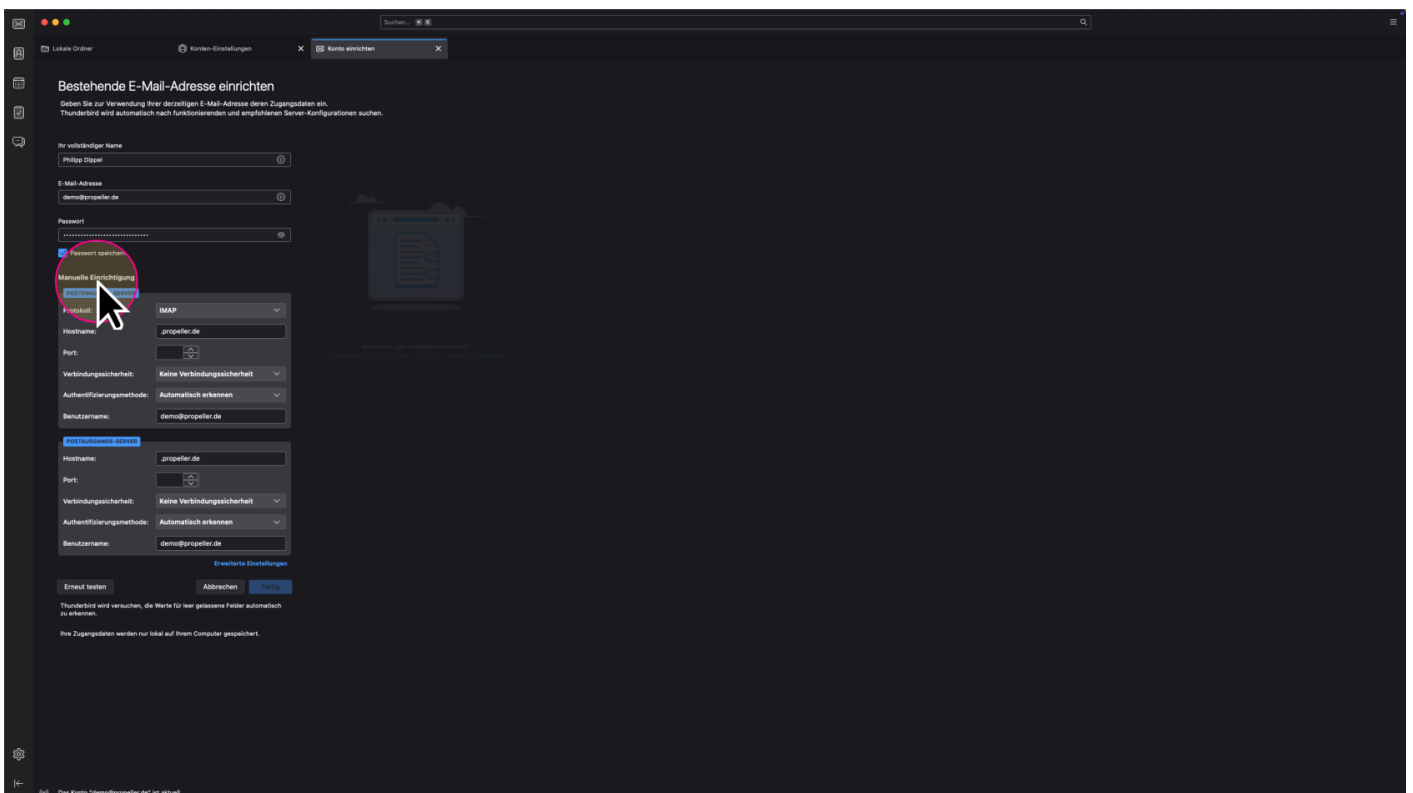
### 4. Klick "Konto einrichten"

Tragen Sie zunächst die E-Mail Adresse und das zugehörige Passwort ein.



## 5. Klick "Konto einrichten"

Klicken Sie anschließend auf "Manuelle Einrichtung"



## 6. Klick "Konto einrichten"

**Wählen Sie sowohl beim eingehenden als auch beim ausgehenden Mailserver die Verbindungssicherheit "STARTTLS" aus.**

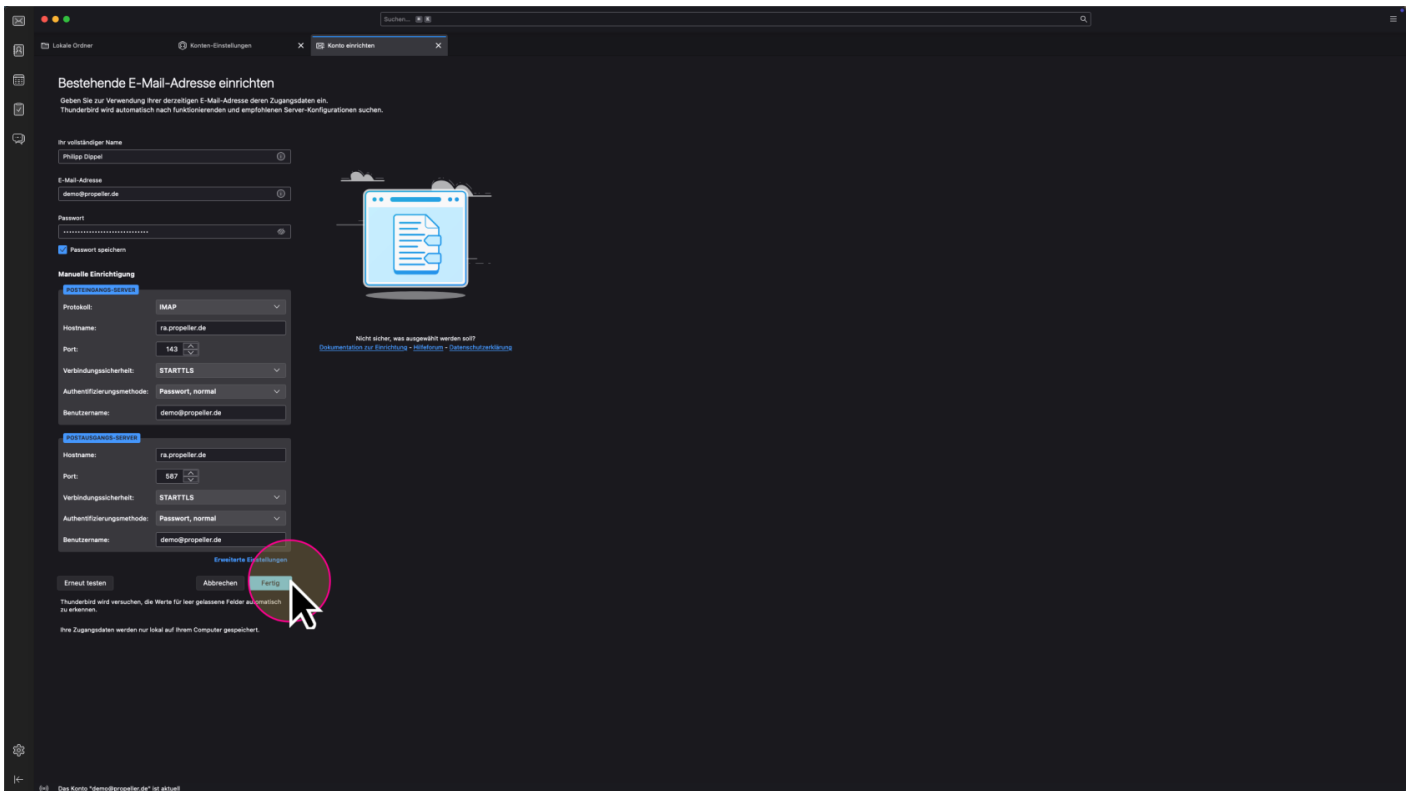
Der Benutzername entspricht immer der E-Mail-Adresse.

Port beim eingehenden Mailserver (Protokoll "IMAP"): **143**

Port beim ausgehenden Mailserver: **587**

Der Hostname ist in beiden Fällen **ra.propeller.de**

Mit Klick auf "Fertig" ist das Konto eingerichtet.



**7. Klick "Konto einrichten"**

