

Apple Mail

Einrichtung eines propeller-Postfachs in Apple Mail

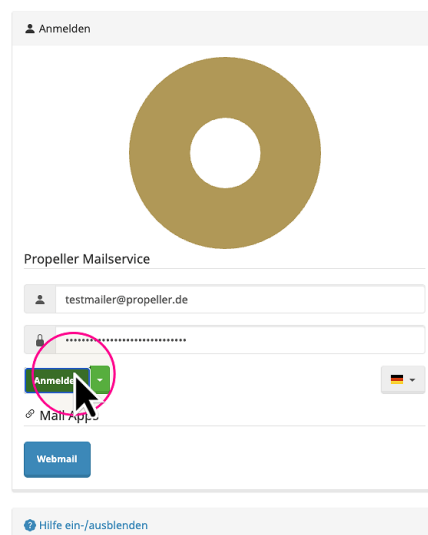
Die Postfächer, die wir Ihnen bereitstellen, können entweder manuell mittels der Konfigurationsdaten eingerichtet werden oder komfortabler über ein Konfigurationsprofil, welches wir Ihnen bereitstellen.

Einrichtung eines Postfachs in Apple Mail mittels Konfigurationsprofil

1. Klick auf "Anmelden"

Zunächst benötigen Sie das Konfigurationsprofil für Ihr Mailpostfach. Melden Sie sich hierzu zuerst unter **<https://ra.propeller.de>** über die Weboberfläche des Mailservers an.

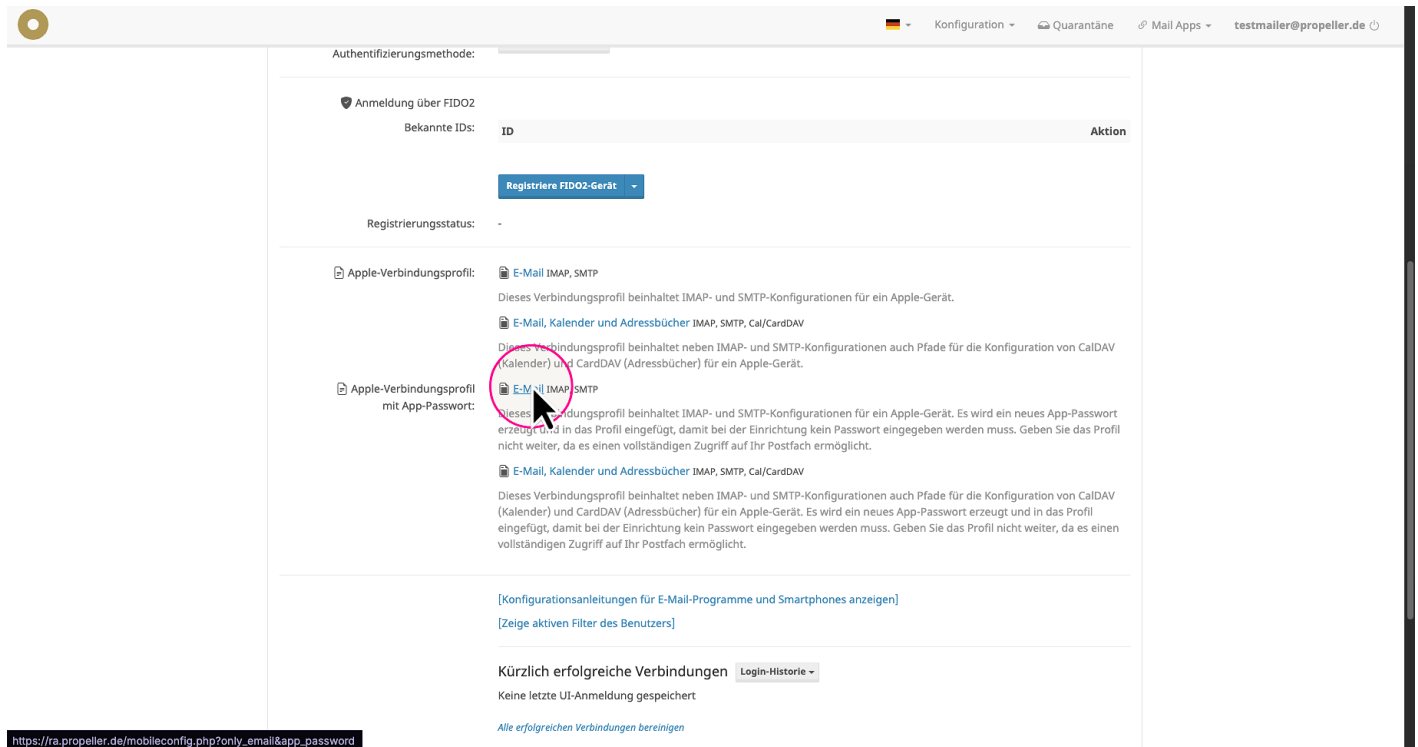
Verwenden Sie als Zugangsdaten Ihre vollständige E-Mail-Adresse als Benutzername sowie das zugehörige Passwort des Postfachs.



2. Download der Konfiguration für Apple-Geräte

Scrollen Sie nach dem Login auf der ersten Seite, auf der Sie sich befinden (Reiter "Mailbox" -> "Allgemein"), nach unten, bis Sie zu dem Abschnitt "**Apple-Verbindungsprofil mit App-Passwort:**" gelangen und klicken Sie dort auf den Link "**E-Mail**". Wenn Sie zudem die Kalender- und Adressbuchfunktionalität des Postfachs verwenden möchten, können Sie alternativ auch auf den Link "**E-Mail, Kalender und Adressbücher**" klicken.

Mit Klick auf den Link wird ein Apple-Profil inklusive Passwort erstellt und heruntergeladen.



The screenshot shows the configuration page for an email account. The main content area is titled "Apple-Verbindungsprofil" and contains two entries:

- Apple-Verbindungsprofil:** E-Mail, IMAP, SMTP. Description: "Dieses Verbindungsprofil beinhaltet IMAP- und SMTP-Konfigurationen für ein Apple-Gerät."
- Apple-Verbindungsprofil mit App-Passwort:** E-Mail, IMAP, SMTP. Description: "Dieses Verbindungsprofil beinhaltet IMAP- und SMTP-Konfigurationen für ein Apple-Gerät. Es wird ein neues App-Passwort erzeugt und in das Profil eingefügt, damit bei der Einrichtung kein Passwort eingegeben werden muss. Geben Sie das Profil nicht weiter, da es einen vollständigen Zugriff auf Ihr Postfach ermöglicht."

Each entry has a sub-link: "E-Mail, Kalender und Adressbücher IMAP, SMTP, Cal/CardDAV". A red circle highlights the "E-Mail" link in the second entry, with a mouse cursor pointing to it. Below the profiles are links for "[Konfigurationsanleitungen für E-Mail-Programme und Smartphones anzeigen]" and "[Zeige aktiven Filter des Benutzers]". At the bottom, it shows "Kürzlich erfolgreiche Verbindungen" and "Keine letzte UI-Anmeldung gespeichert".

https://ra.propeller.de/mobileconfig.php?only_email&app_password

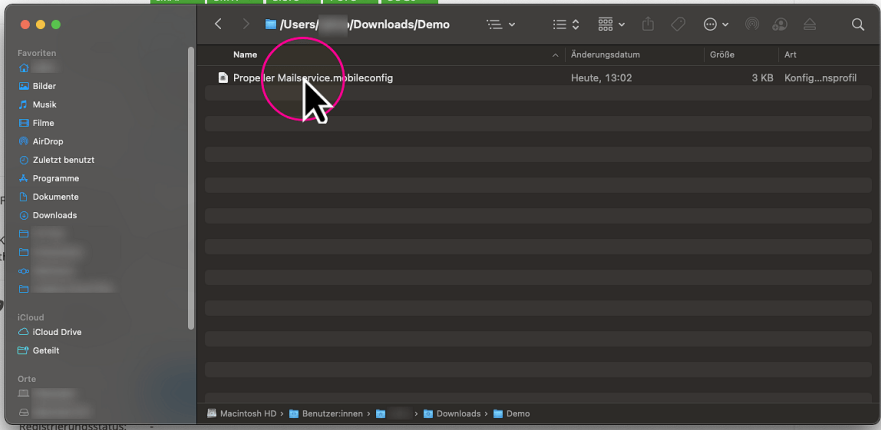
3. Öffnen der Konfigurationsdatei

Wechseln Sie nun im Finder zur heruntergeladenen Datei (standardmäßig befindet sich diese im Ordner "Downloads") mit dem Namen "**Propeller Mailservice.mobileconfig**" und öffnen Sie diese per Doppelklick.

WICHTIG: Geben Sie die Datei niemals an Dritte weiter, da sie das Passwort für das Postfach beinhaltet und somit vollen Zugriff auf Ihr Postfach ermöglicht.

Der Hauptbenutzer hat **direkten, externen Zugriff** auf folgende Protokolle und Anwendungen. Diese Einstellung wird vom Administrator gesteuert. App-Passwörter können verwendet werden, um individuelle Zugänge für Protokolle und Anwendungen zu erstellen.
Der Button "In Webmail einloggen" kann unabhängig der Einstellung immer verwendet werden.

IMAP ✓ SMTP ✓ Sieve ✓ POP3 ✓ SOGo ✓



Apple-Verbindungsprofil: **E-Mail IMAP, SMTP**
Dieses Verbindungsprofil beinhaltet IMAP- und SMTP-Konfigurationen für ein Apple-Gerät.

Apple-Verbindungsprofil: **E-Mail, Kalender und Adressbücher** IMAP, SMTP, Cal/CardDAV
Dieses Verbindungsprofil beinhaltet neben IMAP- und SMTP-Konfigurationen auch Pfade für die Konfiguration von CalDAV (Kalender) und CardDAV (Adressbücher) für ein Apple-Gerät.

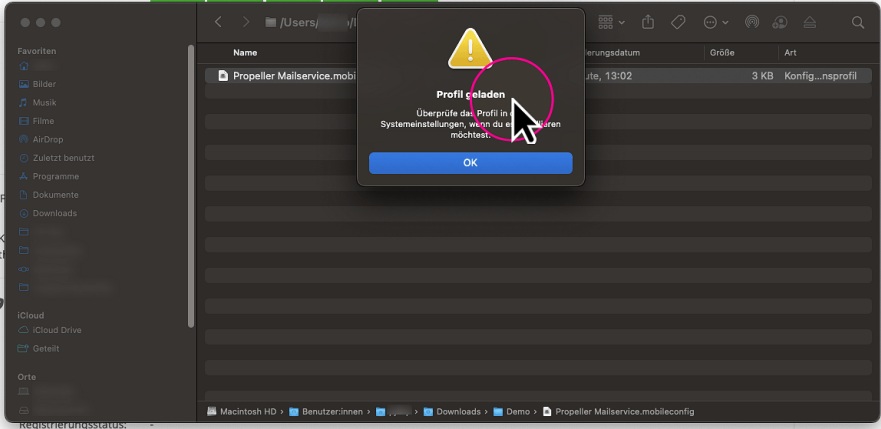
Apple-Verbindungsprofil: **E-Mail IMAP, SMTP**

4. Profil geladen

Sie erhalten einen Hinweis, dass das Profil geladen wurde und nun in den Systemeinstellungen installiert bzw. aktiviert werden muss.

Der Hauptbenutzer hat **direkten, externen Zugriff** auf folgende Protokolle und Anwendungen. Diese Einstellung wird vom Administrator gesteuert. App-Passwörter können verwendet werden, um individuelle Zugänge für Protokolle und Anwendungen zu erstellen.
Der Button "In Webmail einloggen" kann unabhängig der Einstellung immer verwendet werden.

IMAP ✓ SMTP ✓ Sieve ✓ POP3 ✓ SOGo ✓



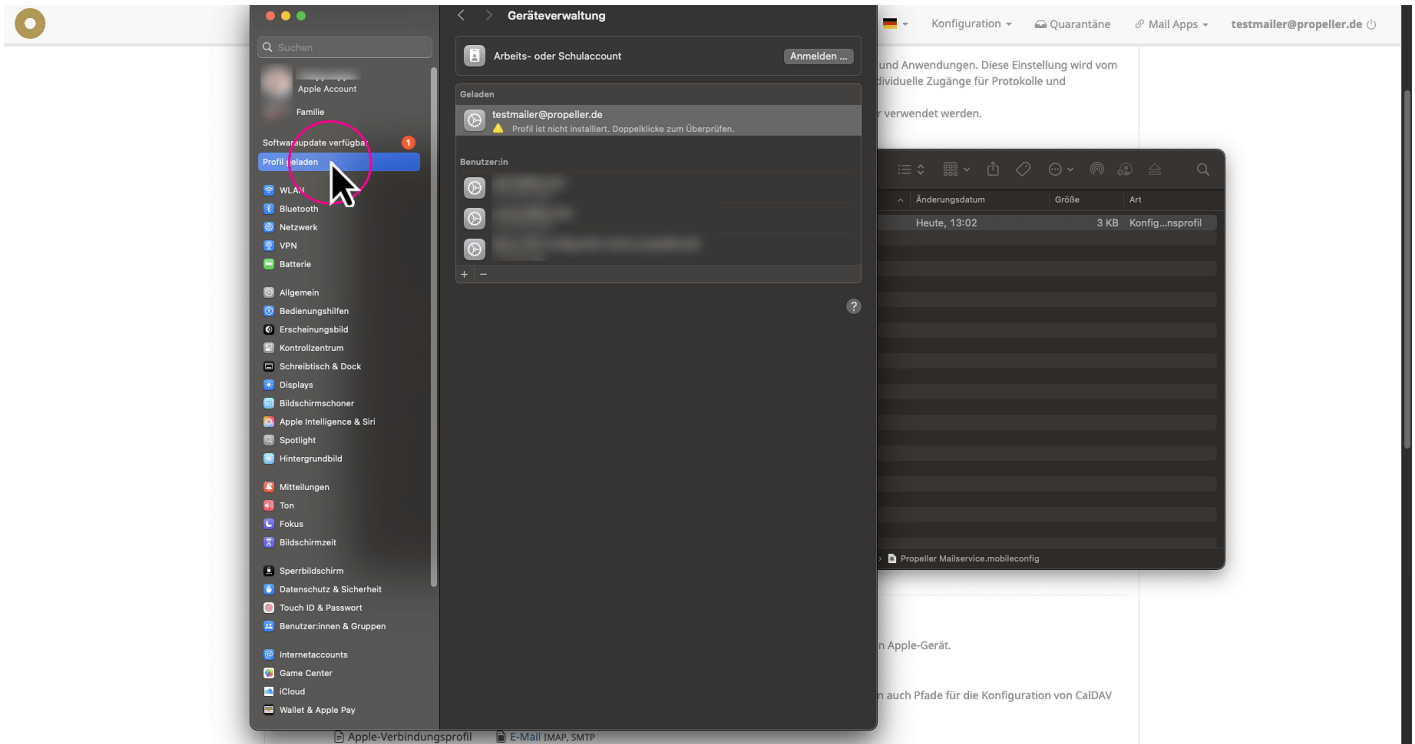
Apple-Verbindungsprofil: **E-Mail IMAP, SMTP**
Dieses Verbindungsprofil beinhaltet IMAP- und SMTP-Konfigurationen für ein Apple-Gerät.

Apple-Verbindungsprofil: **E-Mail, Kalender und Adressbücher** IMAP, SMTP, Cal/CardDAV
Dieses Verbindungsprofil beinhaltet neben IMAP- und SMTP-Konfigurationen auch Pfade für die Konfiguration von CalDAV (Kalender) und CardDAV (Adressbücher) für ein Apple-Gerät.

Apple-Verbindungsprofil: **E-Mail IMAP, SMTP**

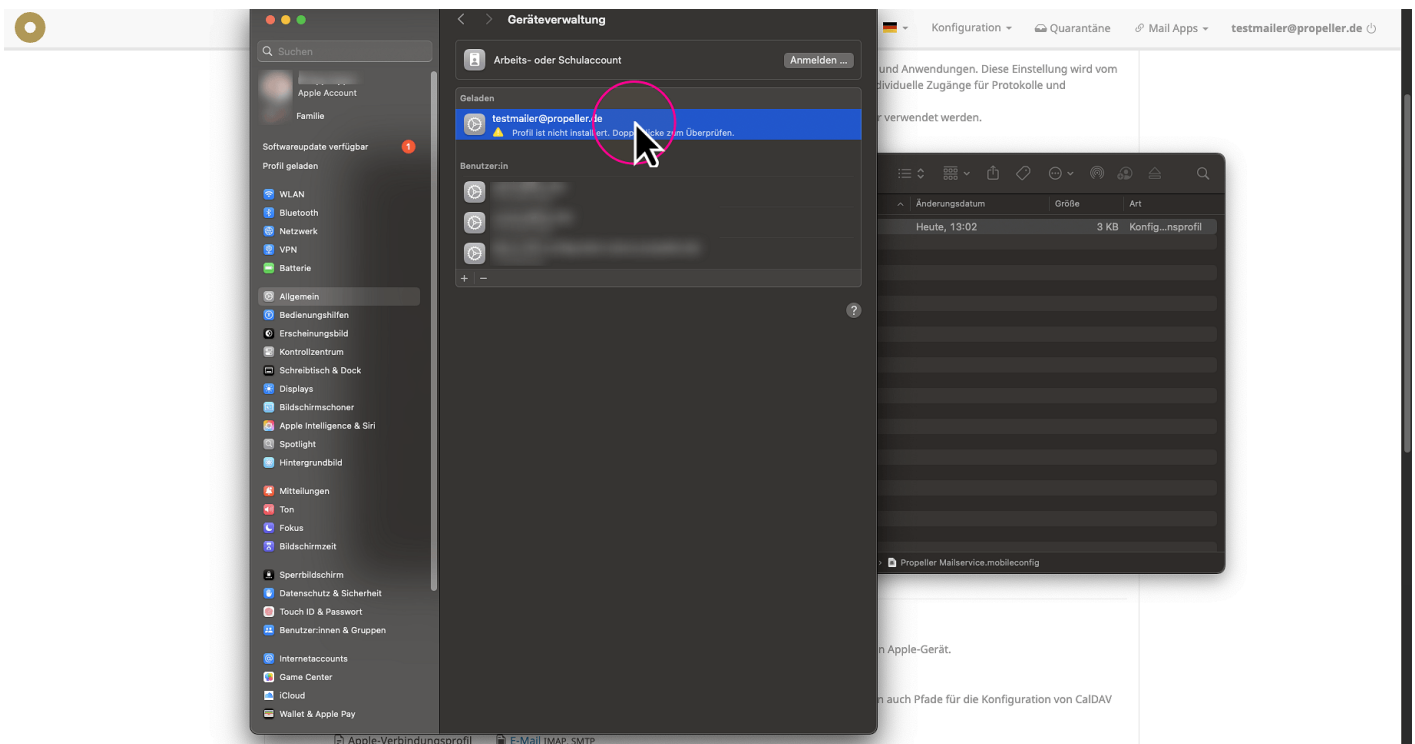
5. Wechsel in die Systemeinstellungen

Wenn Sie nun die Systemeinstellungen öffnen, finden Sie dort in der Seitenleiste den neuen Punkt "**Profil geladen**". Klicken Sie darauf, um zur Geräteverwaltung zu gelangen.



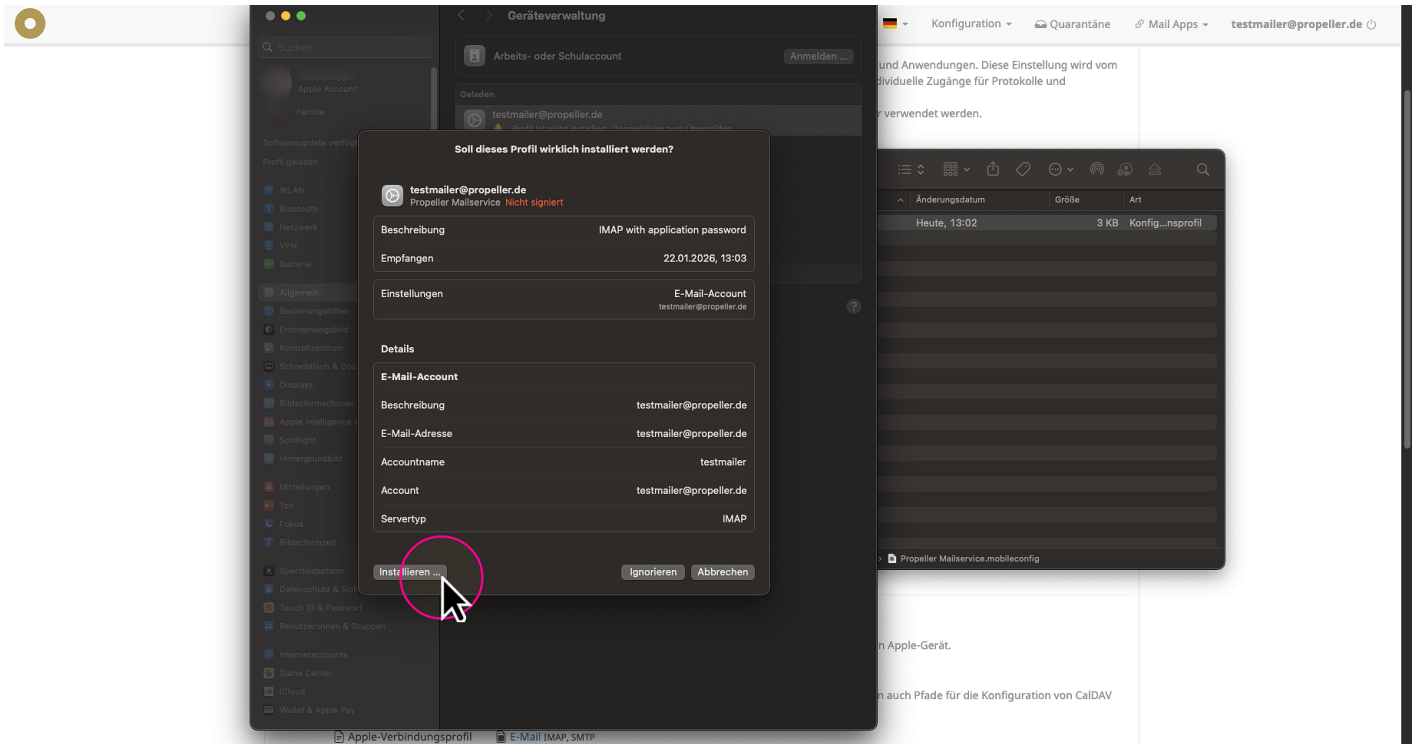
6. Profil öffnen

Doppelklicken Sie auf das neu geladene Profil.



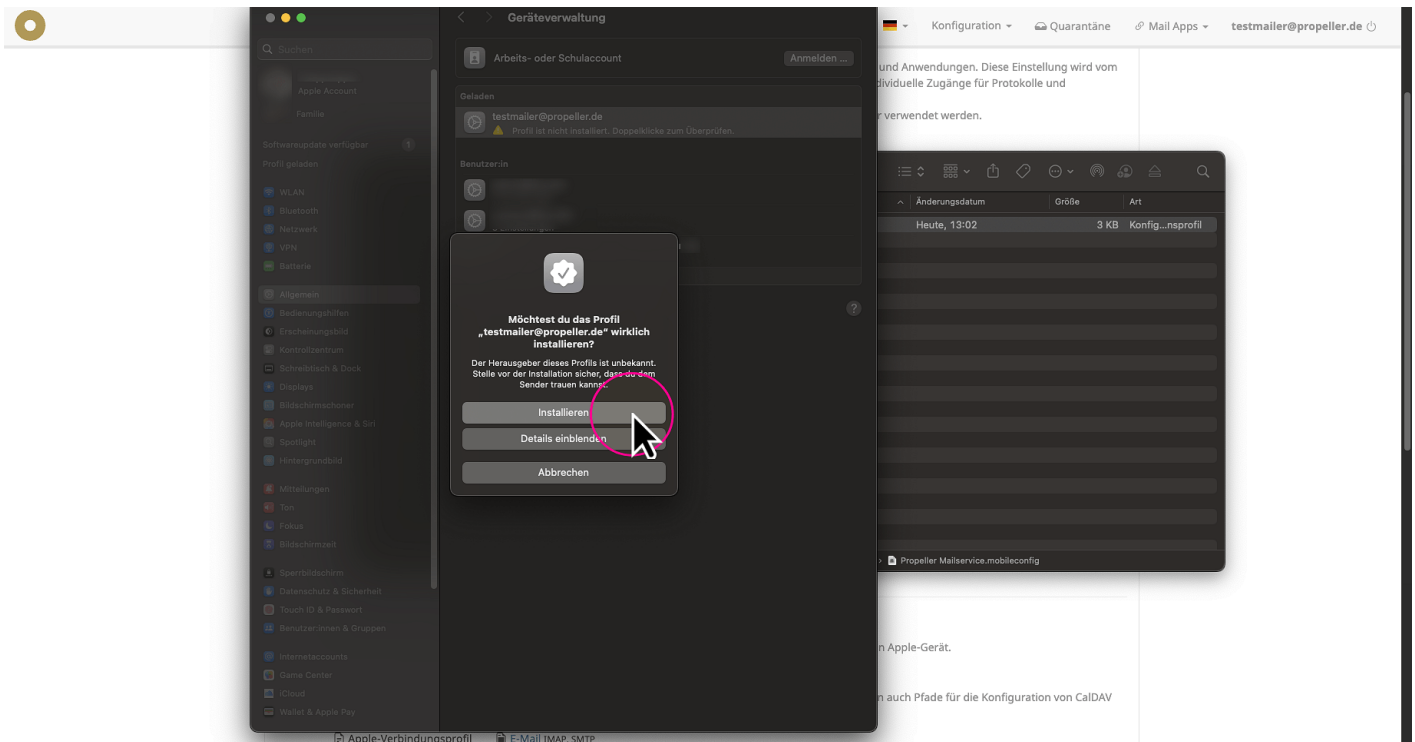
7. Klick auf "Installieren ..."

Es öffnet sich ein Fenster, in dem die Informationen des Konfigurationsprofils aufgelistet werden. Wählen Sie nun **"Installieren"** aus.



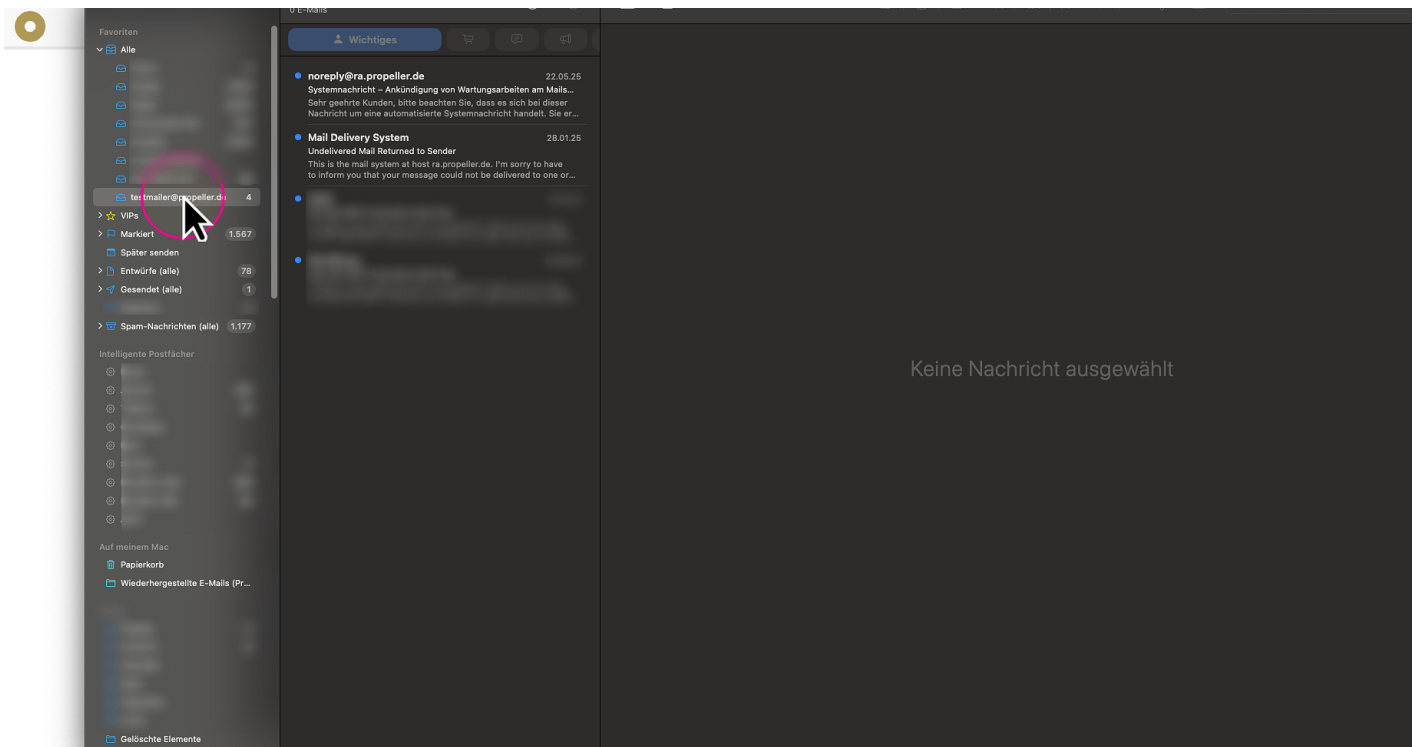
8. Klick auf "Installieren"

Bestätigen Sie die Installation abschließend erneut mit **"Installieren"**, wenn der Hinweis erscheint, dass der Herausgeber des Profils nicht bekannt ist.



9. Wechsel zu Apple Mail

Damit ist das Postfach vollständig eingerichtet; Sie müssen nichts weiter tun. Sie können das Postfach nun ganz normal in Apple Mail verwenden. Die zuvor geladene Konfigurationsdatei in Ihrem Download-Ordner können Sie nun entfernen (in den Papierkorb verschieben).



Einrichtung Apple Mail Postfach mittels manueller Konfiguration

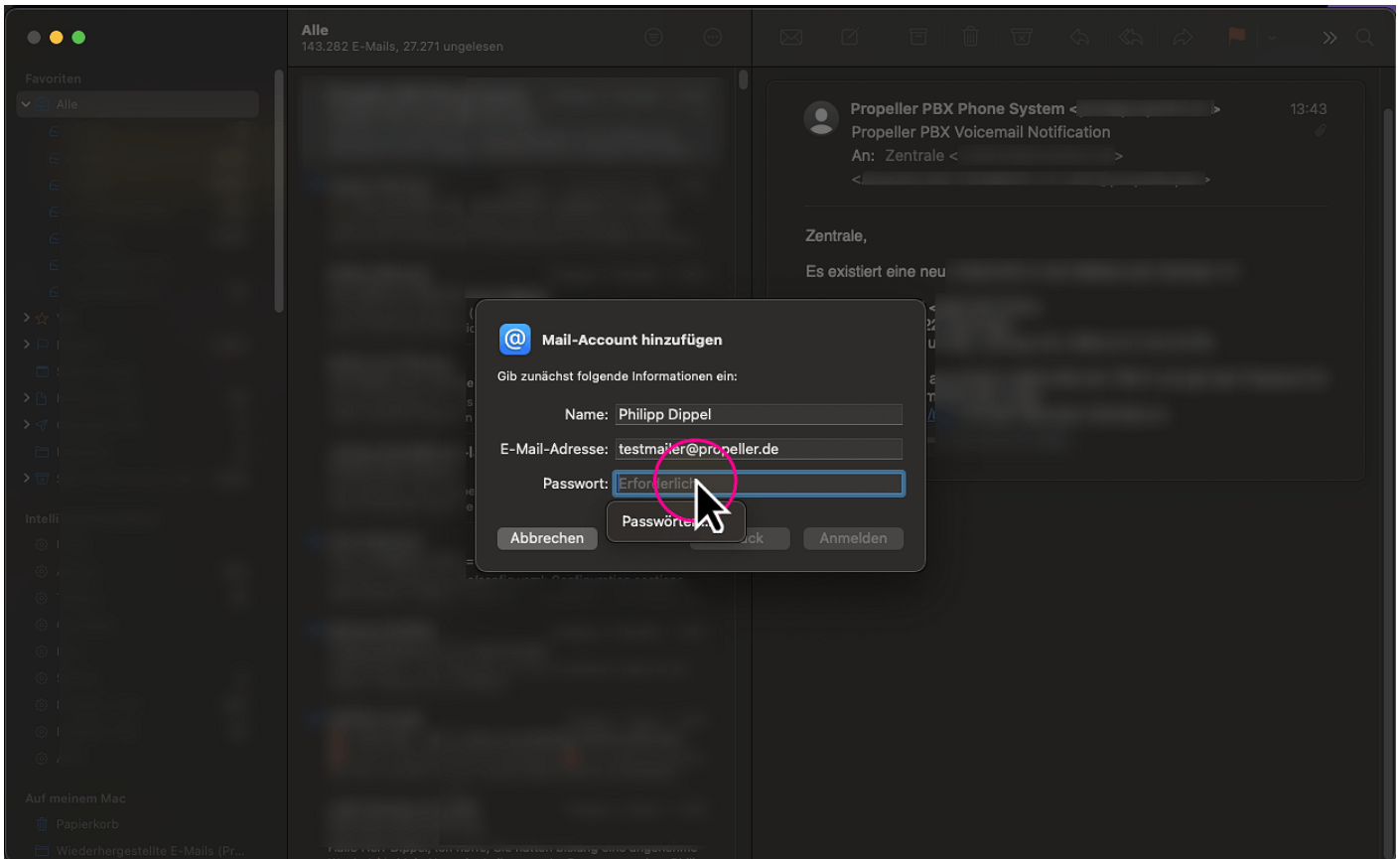
1. Account hinzufügen

Zur manuellen Einrichtung öffnen Sie zunächst **Apple Mail** und wählen in der Menüleiste **„Mail“** → **„Account hinzufügen...“** aus.



2. Anmeldedaten eingeben

Geben Sie nun Benutzername und Passwort Ihres Postfachs ein. Der Benutzername entspricht Ihrer vollständigen E-Mail-Adresse. Klicken Sie anschließend auf **„Anmelden“**.



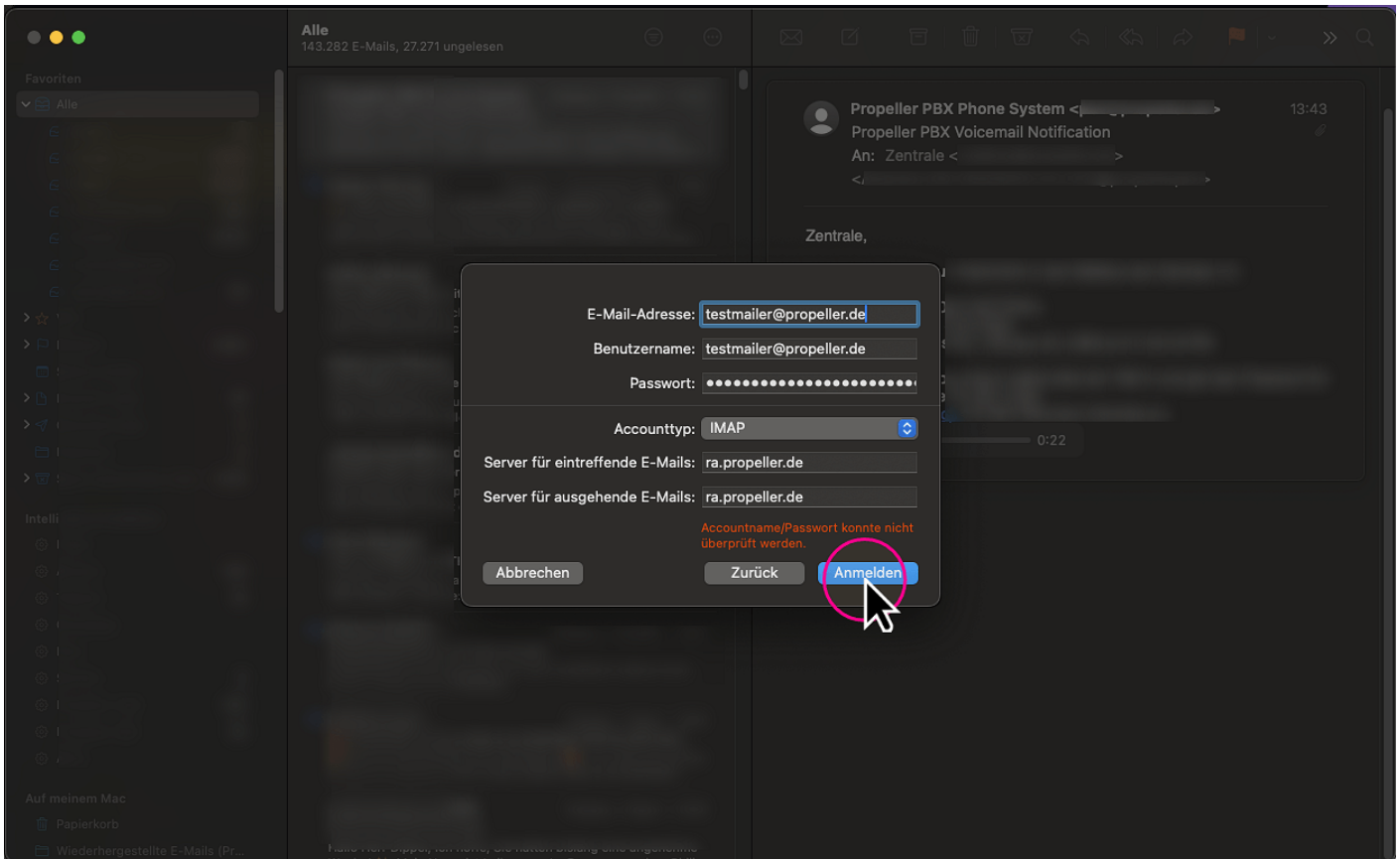
3. Serverdaten konfigurieren

Sollte der Hinweis „**Accountname/Passwort konnte nicht überprüft werden**“ erscheinen und sich die erweiterten Konfigurationsfelder öffnen, geben Sie die Daten wie folgt ein:

- **Benutzername:** vollständige E-Mail-Adresse
- **Accounttyp:** IMAP
- **Server für eintreffende E-Mails:** ra.propeller.de
- **Server für ausgehende E-Mails:** ra.propeller.de

(Eine vollständige Auflistung aller Konfigurationsdaten finden Sie hier [Servereinstellungen](#))

Klicken Sie anschließend erneut auf „**Anmelden**“.

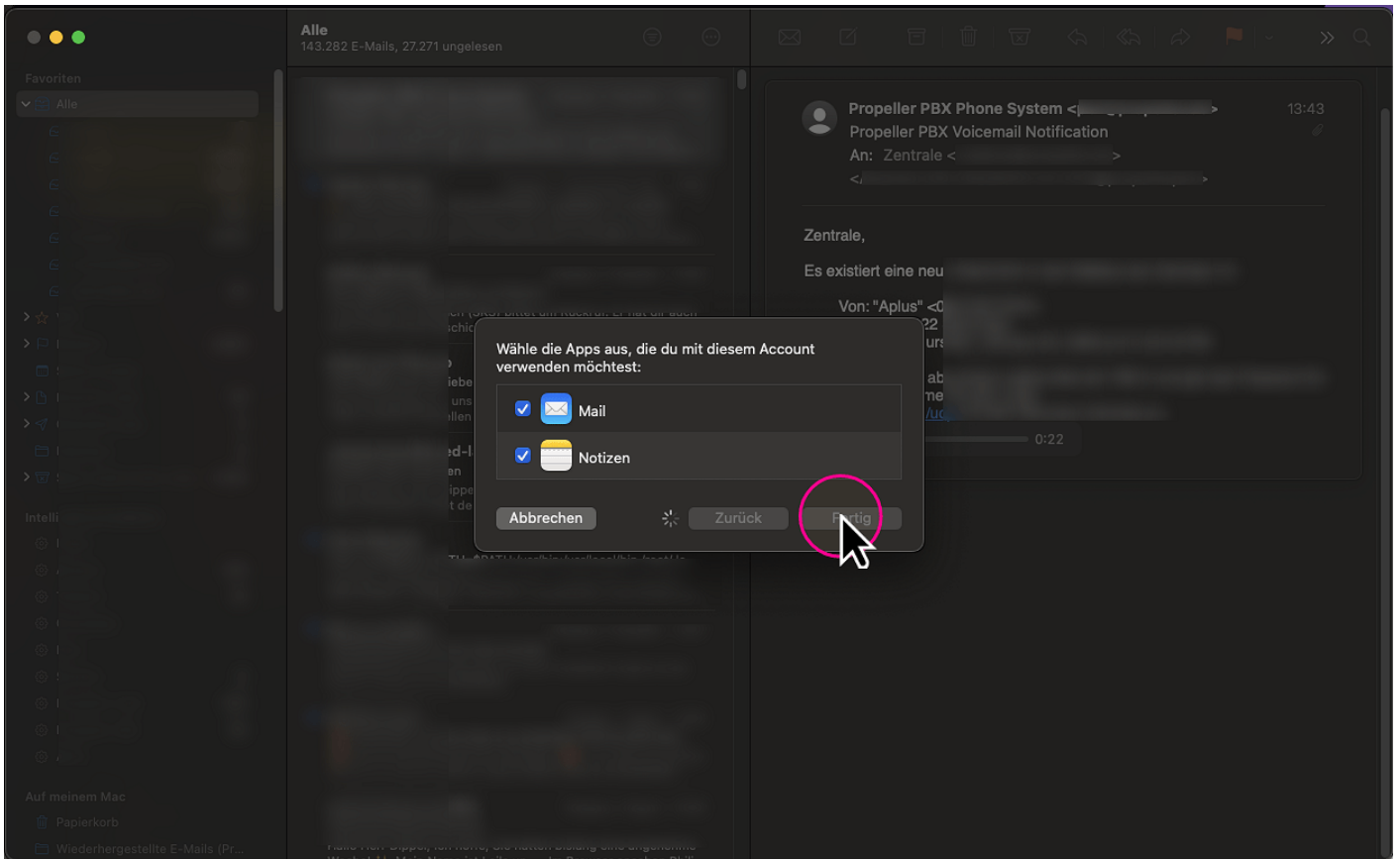


4. Apps auswählen

Im nächsten Schritt können Sie auswählen, für welche Apps der Account verwendet werden soll. Standardmäßig sind **Mail** und **Notizen** aktiviert.

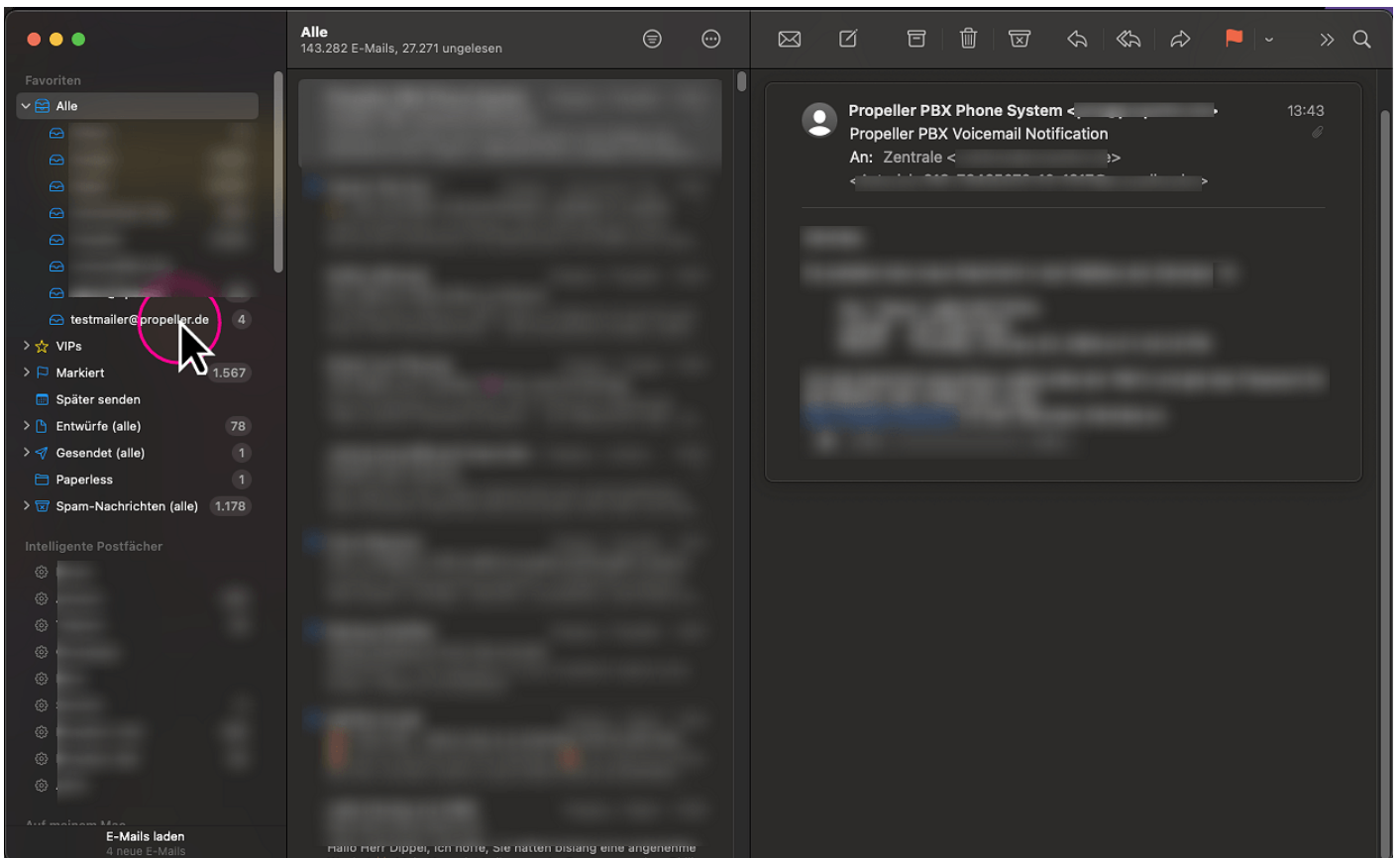
Falls Sie keine Notizen über diesen Account verwalten möchten, können Sie diese Option deaktivieren.

Bestätigen Sie abschließend mit „**Fertig**“.



5. Fertigstellung der Einrichtung

Der E-Mail-Account ist nun vollständig eingerichtet und direkt einsatzbereit.



Version #7

Erstellt: 2025-06-11 11:37:46 UTC von Michael Ochmann

Zuletzt aktualisiert: 2026-01-22 13:37:48 UTC von Philipp Dippel